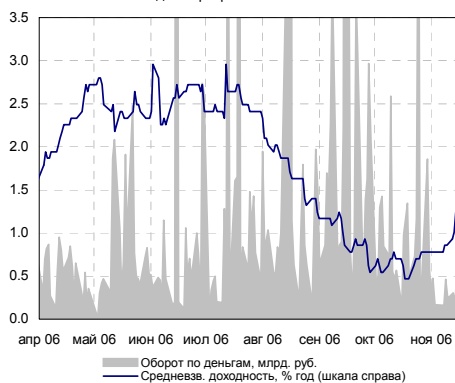
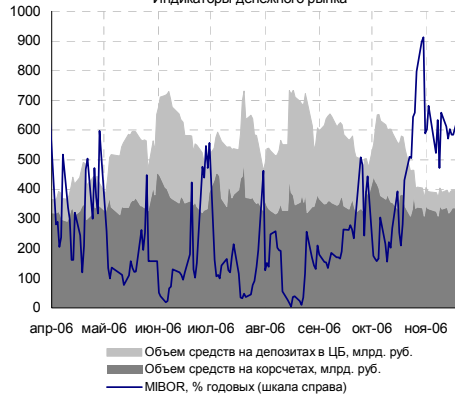


Индикаторы рынка ГКО-ОФЗ

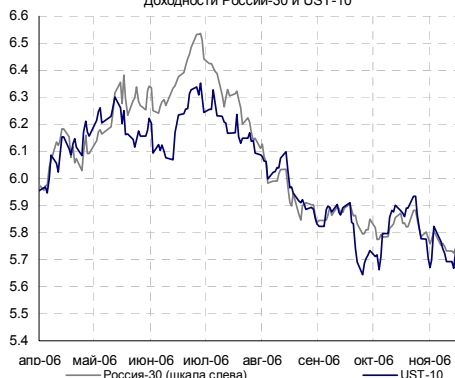


Индикатор	Значение	Изм-е	Изм-е, %	Выпуск	Close	Изм-е, %	YTM, %	Изм-е, б.п.
Нефть (Urals)	54.08	0.37	0.69	↑	UST 10	100.19	0.03	4.60
Золото	622.2	0.70	0.11	↑	РОССИЯ 30	112.19	0.06	5.75
EUR/USD	1.281	-0.0016	-0.12	↓	Газпром 34	126.40	-0.25	6.54
RUB/USD	26.6888	0.0337	0.13	↑	Банк Москвы 09	104.33	0.03	6.31
FF Fut. ноя.07	4.9	0.00		↑	ОФЗ 25057	104.00	0.05	6.14
FF Fut. Prob (4.75%), ноя.07	70.0%	0.0%		↑	ОФЗ 25058	100.90	-0.10	5.77
EMBI+	401.27	0.13	0.03	↑	ОФЗ 46020	101.55	-0.08	6.89
EMBI+, спрэд	191	0		↑	МГор44-об	109.16	-0.32	6.87
EMBI+ Россия	444.03	-0.03	-0.01	↓	Мос.обл.6в	107.39	0.04	7.15
EMBI+ Россия, спрэд	113	0		↑	Мос.обл.5в	107.23	-0.07	6.89
MIBOR, %	6.86	0.79		↑	КОМИ 8в об	99.70	-0.55	7.61
Счета и деп. в ЦБ, млрд. руб.	392	-4.8	-1.21	↓	РЖД-07обл	102.30	-0.10	7.20
MICEX RCBI	101.09	-0.04	-0.04	↓	НГК ИТЕРА	101.40	0.10	8.49
MICEX объемы, млн.руб.	Биржа	РПС	Сумм.	РЕПО	Евросеть-2	99.55	-0.07	11.00
Корпоративные	794.9	8406.6	9201.5	10009.7	ТехИнвст-1	98.50	0.00	11.40
Муниципальные	364.2	792.7	1156.9	3895.6	ГлМосСтр-2	101.20	0.00	10.17
Государственные	520.8	0.0	520.8	0.0	ЮТК-03 об.	102.05	-0.10	8.60

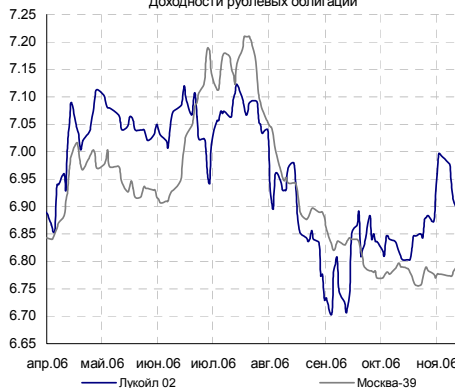
Индикаторы денежного рынка



Доходности России-30 и UST-10



Доходности рублевых облигаций

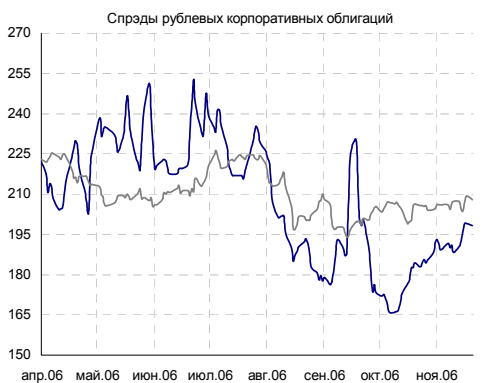
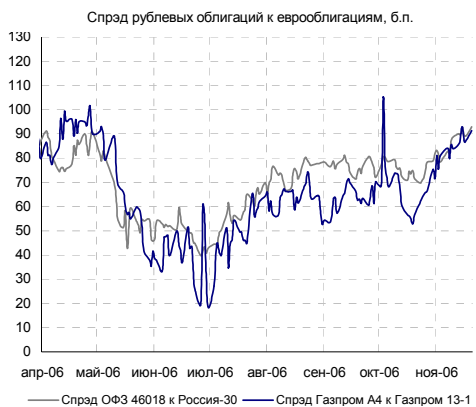


Внутренний долговой рынок

Вчера на рынке рублевого долга наблюдалось снижение котировок на фоне невысокой активности торгов. Тем не менее, можно сказать, что выплата одного из самых «тяжелых» налогов, НДС, прошла сравнительно безболезненно. Ставки на МБК держались на уровне 4,5 – 6 % (overnight), резкого повышения не произошло. Более того, в конце дня ставки снизились до 2,5 – 3,5, что на фоне почти панических настроений в предыдущий налоговый период можно считать хорошим признаком. Сегодня с утра ставки на МБК составляют 5,25 – 5,75%. Следующие налоговые выплаты будут проводиться уже на следующей неделе (27 ноября - уплата акцизов и налога на добычу полезных ископаемых). Таким образом существенного ухудшения ситуации с рублевой ликвидностью на текущей неделе не должно произойти.

Вчера большинство ликвидных выпусков снизились в цене, однако в отдельных выпусках сохранялся спрос. Лидером по объемам торгов корпоративного сектора стал вышедший во вторичное обращение 4-й выпуск ВолгаТелекома, закрывшийся на уровне 100,45% от номинала. Доходность к оферте исполнением в сентябре 2009 года составила 8,04% годовых, спрэд к наиболее близкому по дюрации выпуску ОФЗ – 181 б.п. При размещении доходность составила 8,23% годовых, спрэд к ОФЗ - 214 б.п. Таким образом чистая премия с учетом роста доходностей ОФЗ за время отсутствия бумаги на вторичных торгах составила 33 б.п.

По нашим оценкам вчера капитализация корпоративного сектора снизилась на 0,01%, муниципального – на 0,09%. Стоимость государственных облигаций в среднем снизилась на 0,10%, но из-за роста котировок ОФЗ серии 46010 более чем на 10%, индекс капитализации госбумаг прибавил 0,15% по итогам дня. Капитализация 10 наиболее ликвидных выпусков корпоративного сектора снизилась на 0,03%, муниципального – на 0,15%, сектора госбумаг – на 0,11%.



Корпоративный сегмент

Лидеры оборотов

Биржа + РПС, млн. руб.	Изм-е, %	
ВлгТлкВТ-4	3321.26	0.45 ↑
РЖД-06обл	597.32	-0.02 ↓
РЖД-07обл	286.43	-0.10 ↓
РЖД-05обл	265.24	-0.20 ↓
ФСК ЕЭС-02	260.35	0.00 ↑
СанИнтБрю2	254.97	-0.10 ↓
АИЖК 8об	238.30	-0.05 ↓
ФСК ЕЭС-03	231.89	-0.01 ↓
АИЖК КО-02	230.17	0.80 ↑
НЛК 01	199.75	-0.50 ↓

Лидеры роста/падения

Рост, %	Падение, %	
5.54	Трансмаш-1	
1.00	МиГ-Ф 02	
0.80	АИЖК КО-02	
0.80	СтрТрГаз01	
0.56	МКШВ-01	
	ОСТ-2об	-2.25
	КИТФинБанк	-1.30
	МартаФин 2	-1.03
	СевСтАвто	-0.95
	ИнтеграФ-1	-0.65

Первичный рынок

► **М-Видео.** Завтра состоится размещение дебютного выпуска ООО «М.видео Финанс» объемом 2 млрд. руб. Срок обращения составляет 3 года. Владельцам облигаций будет предоставлена возможность досрочно предъявить их выкупу через год с даты начала размещения. Организаторы займа (Газпромбанк) ориентируют участников рынка на доходность 9,46 – 9,99% годовых (ставка первого купона 9,25 -9 ,75 годовых).

Согласно консолидированной управленческой отчетности Группы «М.видео» по итогам 2005 года совокупная консолидированная выручка группы составила \$1 201,7 млн., EBITDA – \$63,2 млн., в 1-ом полугодии 2006 года выручка достигла 1 585,6 млн., EBITDA – \$75,4 млн. Рентабельность по EBITDA в 2005 году составила 5,3%. Показатели долговой нагрузки Группы близки к средним показателям по отрасли. Совокупный долг/EBITDA (по 2005 году) составил 3,45х, коэффициент покрытия EBITDA процентных платежей 5,11.

В настоящий момент на рынке уже обращается выпуск Техносила-Инвест-01 с офертой исполнением в мае 2008 года. За последние 30 торговых дней средняя доходность выпуска составила около 11% годовых, средний спред к ОФЗ – 525 б.п.

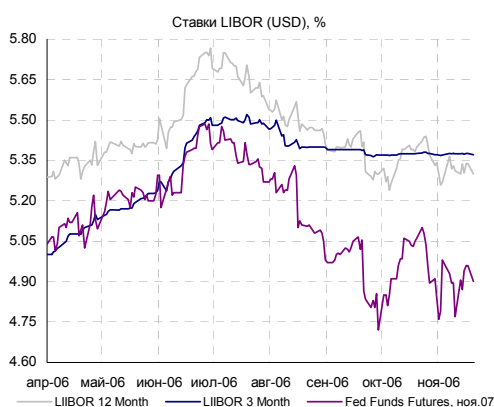
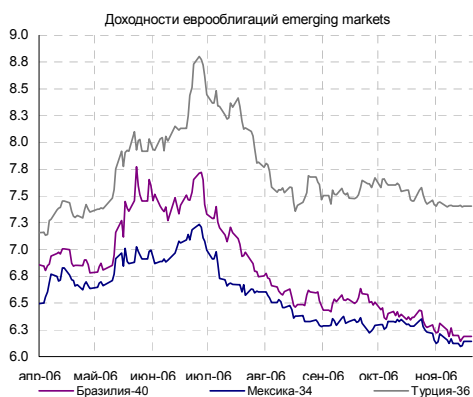
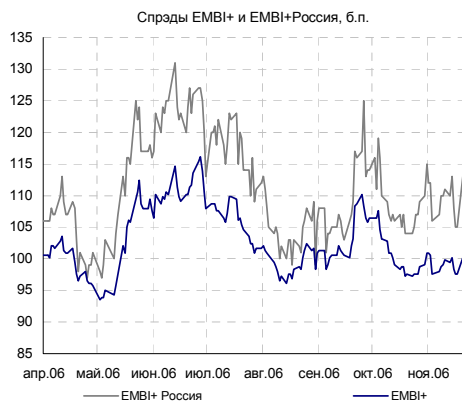
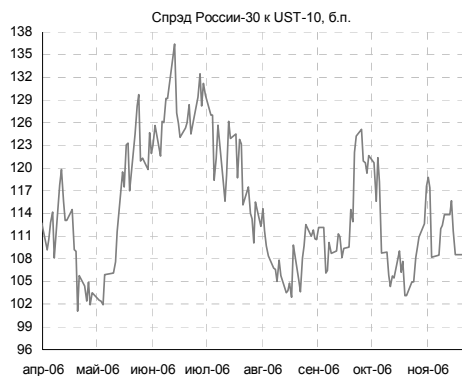
Выручка Техносила в 2005 году составила \$600,6 млн., EBITDA – \$44,9 млн., рентабельность по EBITDA – 7,5%. Совокупный долг/EBITDA составил 3,37х, коэффициент покрытия EBITDA процентных платежей - 5,08.

Таким образом выручка Группы «М.видео» в 2005 году в 2 раза превысила аналогичный показатель Техносила, доля запасов в активах Техносила составляет 67,7%, у М.видео этот показатель существенно ниже – 48%. В то же время по итогам 2005 года Техносила показала более высокую рентабельность. Показатели долговой нагрузки обеих компаний близки к среднеотраслевым показателям и друг к другу.

На наш взгляд спред облигаций М.Видео должен быть уже спреда Техносила на 30-50 б.п. В настоящий момент доходность наиболее близкого по дюрации к дебютному выпуску М.видео выпуска ОФЗ 46001 составляет 5,65% годовых. На наш взгляд, без учета премии при размещении и временное отсутствие на вторичных торгах, справедливая доходность нового выпуска должна составить 10,40 – 10,60 % годовых. Таким образом, предварительный прогноз организаторов, кажется нам несколько завышенным, учитывая текущую рыночную конъюнктуру.

Основные финансовые показатели розничных сетей по итогам 2005 года

	М-Видео	Техносила	Евросеть	Среднее по отрасли
Выручка	1 201.7	600.6	2 040.0	
EBITDA	63.2	44.9	107.4	
Рентабельность по EBITDA	5.3%	7.5%	5.3%	8.7%
Совокупный долг/ EBITDA	3.45	3.37	1.83	3.60
EBITDA/ Процентные платежи	5.11	5.08		6.75



Внешние долговые рынки

Вчера на внешнем долговом рынке в отсутствии значимой макростатистики us-treasuries торговались вблизи текущих уровней. Президент Федерального Банка Далласа Ричард Фишер комментируя свою позицию относительно текущих тенденций экономики США сказал, что оценивает проводимую ФРС политику как исключительно правильную. Снижение инфляционного давления происходит во многом благодаря падению цен на энергоносители, которое пришло «очень вовремя» и оказывает существенную поддержку экономике в противовес негативным тенденциям на рынке строительства. В то же время, по его словам, в случае возобновления роста инфляционных показателей ФРС предпримет необходимые действия. Фактически Фишер еще раз указал на то, что текущая ситуация позволяет FOMC не предпринимать никаких активных действий, придерживаясь политики ожидания.

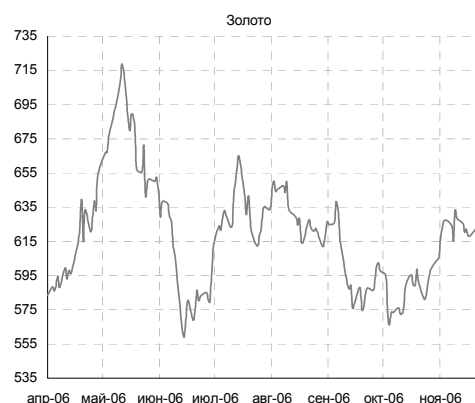
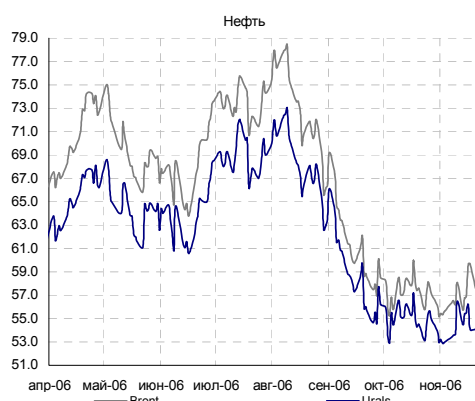
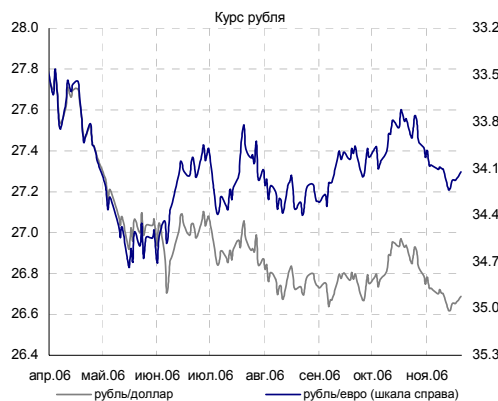
С утра кривая доходностей us-treasuries выглядит следующим образом. Доходности 2-летних облигаций составляют 4,78% годовых (+2 б.п. по сравнению с утренними уровнями), 5-летних — 4,6% (+1 б.п.). 10-летние облигации торгуются на уровне 4,6% годовых по доходности (+1 б.п.), 30-летние — на уровне 4,68% годовых (нулевое изменение).

«Информационный штиль», вероятно, станет основной чертой текущей недели. В четверг рынки США будут закрыты в связи с празднованием Дня Благодарения, среда и пятница — короткие дни. Существенной макростатистики, способной оказать заметное влияние на расстановку сил на рынке выходить не будет. В среду будут опубликованы данные по рынку ипотечного кредитования и индекс потребительского доверия, рассчитываемый Мичиганским Университетом. Сегодня состоится выступление управляющего Федерального Резерва Кэвина Уорша, в случае, если будет затронут волнующий всех вопрос о дальнейшем курсе монетарной политики ФРС, равновесие на рынке может быть нарушено.

Emerging markets

Вчера индекс EMBI+ подрос на 0,03%, а спрэд индекса расширился на 1 б.п. до 192 б.п. Индекс еврооблигаций EMBI+ Россия снизился на 0,01%, его спрэд составил 115 б.п. (+2 б.п.). Еврооблигации «Россия-30» торгуются на текущий момент на уровне 112,313/112,438% от номинала со спрэдом к UST-10 в 115 б.п. Индикативные еврооблигации «Бразилия-40» к закрытию прошедшего дня упали на 0,062% до 132,188% (bid) от номинала. На данный момент облигации торгуются на уровне 132,125/132,313% от номинала со спрэдом к UST-30 в 150 б.п.

Венгрия. В понедельник Центральный Банк Венгрии оставил ключевые процентные ставки на прежнем уровне в 8%. Однако как отметил управляющий ЦБ Венгрии Жигмонт Ярай, данное решение не означает, что повышение процентных ставок окончено.



КАЛЕНДАРЬ СОБЫТИЙ НА ДОЛГОВОМ РЫНКЕ

СЕГОДНЯ

- 23.11.06 Выходной день в США (День Благодарения)
- 27.11.06 Уплата акцизов, налога на добычу полезных ископаемых
- 28.11.06 Уплата налога на прибыль
- 06.12.06 Очередное заседание Банка Англии. Рассмотрение вопроса об изменении учетной ставки
- 07.12.06 Очередное заседание ЕЦБ. Рассмотрение вопроса об изменении учетной ставки
- 12.12.06** Очередное заседание комиссии FOMC. Рассмотрение вопроса об изменении учетной ставки
- 14.12.06 В Нигерии пройдет 143-я внеочередная встреча членов ОПЕК
- 15.12.06 Авансовая уплата ЕСН, страховых взносов
- 18.12.06 Очередное заседание Банка Японии. Рассмотрение вопроса об изменении учетной ставки
- 19.12.06 Уплата НДС
- 25.12.06 Уплата акцизов, налога на добычу полезных ископаемых
- 28.12.06 Уплата налога на прибыль

КАЛЕНДАРЬ ПЕРВИЧНОГО РЫНКА

Дата	Эмитент, серия выпуска	Объем, млн.	Срок обращения
СЕГОДНЯ	Тензор-Финанс, 01	500	3 года/ 1,5
22.11.06	ОХЗ-Инвест, 01	900	3 года/ 1,5
22.11.06	М.Видео Финанс, 01	2000	3 года/ год
23.11.06	Востокцемент, 01	800	3 года/ 1,5
23.11.06	Парнас-М, 02	1000	5 лет/ 3,0
28.11.06	ДКС ФЖС Башкирии, 01	500	3 года/ год
28.11.06	Энергомаш-Финанс, 01	700	5 лет/ 1,5
30.11.06	ЛБР-Интертрейд, 01	300	3 года/ 1,5

СТАТИСТИКА США

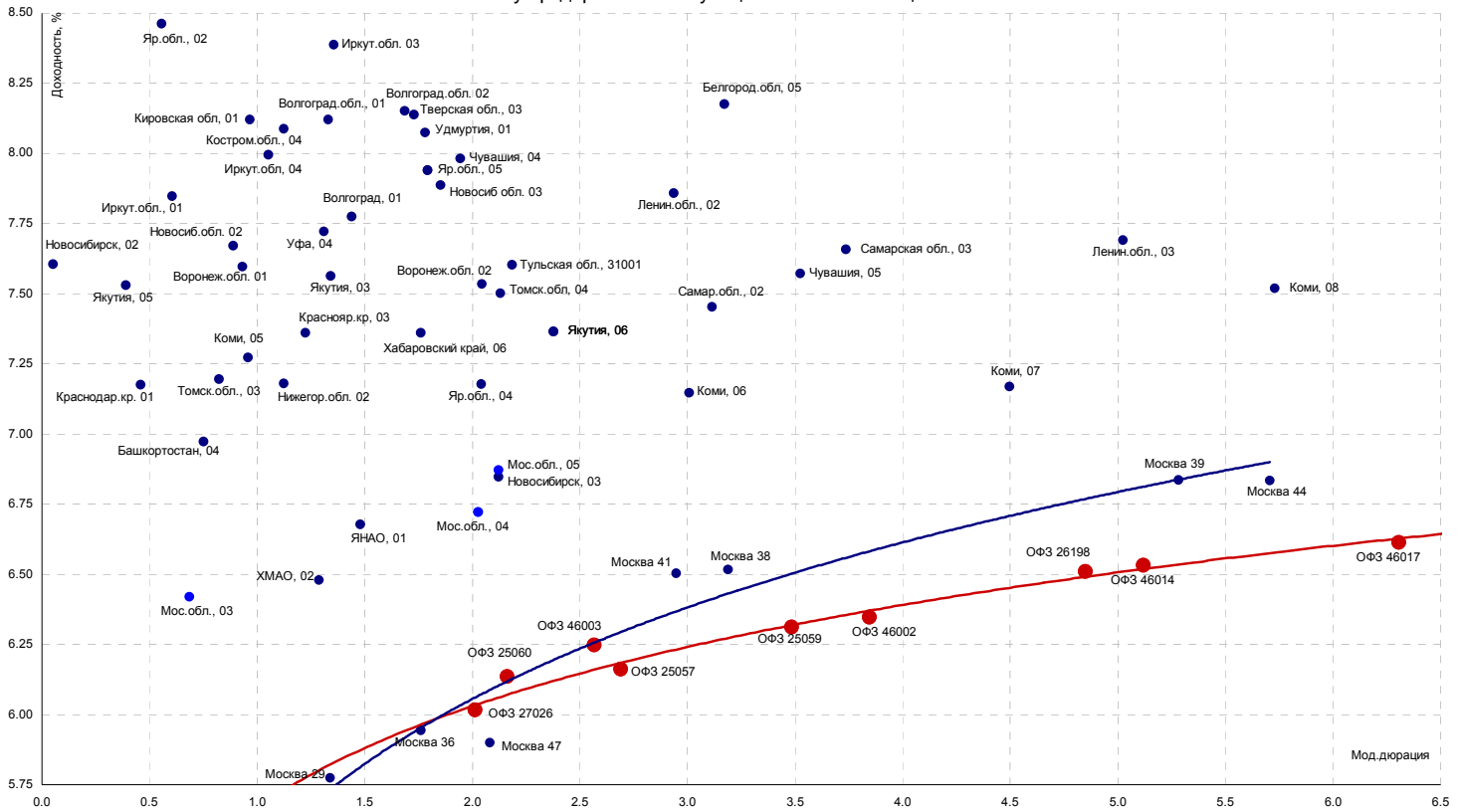
Дата	Показатель	Посл. период	Ожидаемое значение	Прошрое значение	Фактическое значение
01.11.06	Индекс Деловой активности (Manufacturing ISM)	окт.06	53.00	52.90	51.20
02.11.06	Производительность рабочей силы, (p)	3 кв.06	1.10%	1.20%	0.00%
03.11.06	Статистика рынка труда - Число новых рабочих мест (Non-farm payrolls)	окт.06	125 000	148 000	92 000
03.11.06	Индекс Деловой активности в сфере услуг (ISM non-manufacturing)	окт.06	54.50	52.90	57.10
09.11.06	Торговый баланс (сальдо, млрд. долл.)	сен.06	-66.00	-69.00	-64.30
09.11.06	Импортные цены	окт.06	-0.60%	0.20%	-0.60%
09.11.06	Экспортные цены	окт.06	-0.50%	-0.30%	-0.50%
13.11.06	Сальдо федерального бюджета, млрд. долл.	окт.06	-49.00	-47.30	-49.30
14.11.06	Инфляция в промышленном секторе (PPI)	окт.06	-0.70%	-1.30%	-1.60%
14.11.06	Инфляция - Core PPI (очищенная от влияния цен на продовольствие и энергетику)	окт.06	0.10%	0.60%	-0.90%
14.11.06	Розничные продажи (Retail sales), m-t-m	окт.06	-0.40%	-0.40%	-0.20%
14.11.06	Retail sales, исключая автомобили, m-t-m	окт.06	-0.30%	-0.50%	-0.40%
16.11.06	Счет движения капитала (Capital Net Flow), млрд. долл.	сен.06	75.0	114.40	65.10
16.11.06	Инфляция - Индекс потребительских цен (CPI)	окт.06	-0.30%	-0.50%	-0.50%
16.11.06	Инфляция, без учета цен на энергоносители и продовольствие (core CPI)	окт.06	0.20%	0.20%	0.10%
16.11.06	Индекс промышленного производства	окт.06	0.30%	-0.60%	0.20%
СЕГОДНЯ					
28.11.06	Индекс потребительской уверенности (Consumer confidence index)	ноя.06		105.40	
29.11.06	Предварительная оценка ВВП (preliminary)	3 кв.06		1.60%	
29.11.06	Прибыли корпораций (preliminary)	3 кв.06			
29.11.06	Статистика продаж новых домов тыс. ед.	окт.06		1 075	
30.11.06	Индекс потребительских расходов (PCE core)	окт.06		0.20%	

Календарь платежей по облигациям

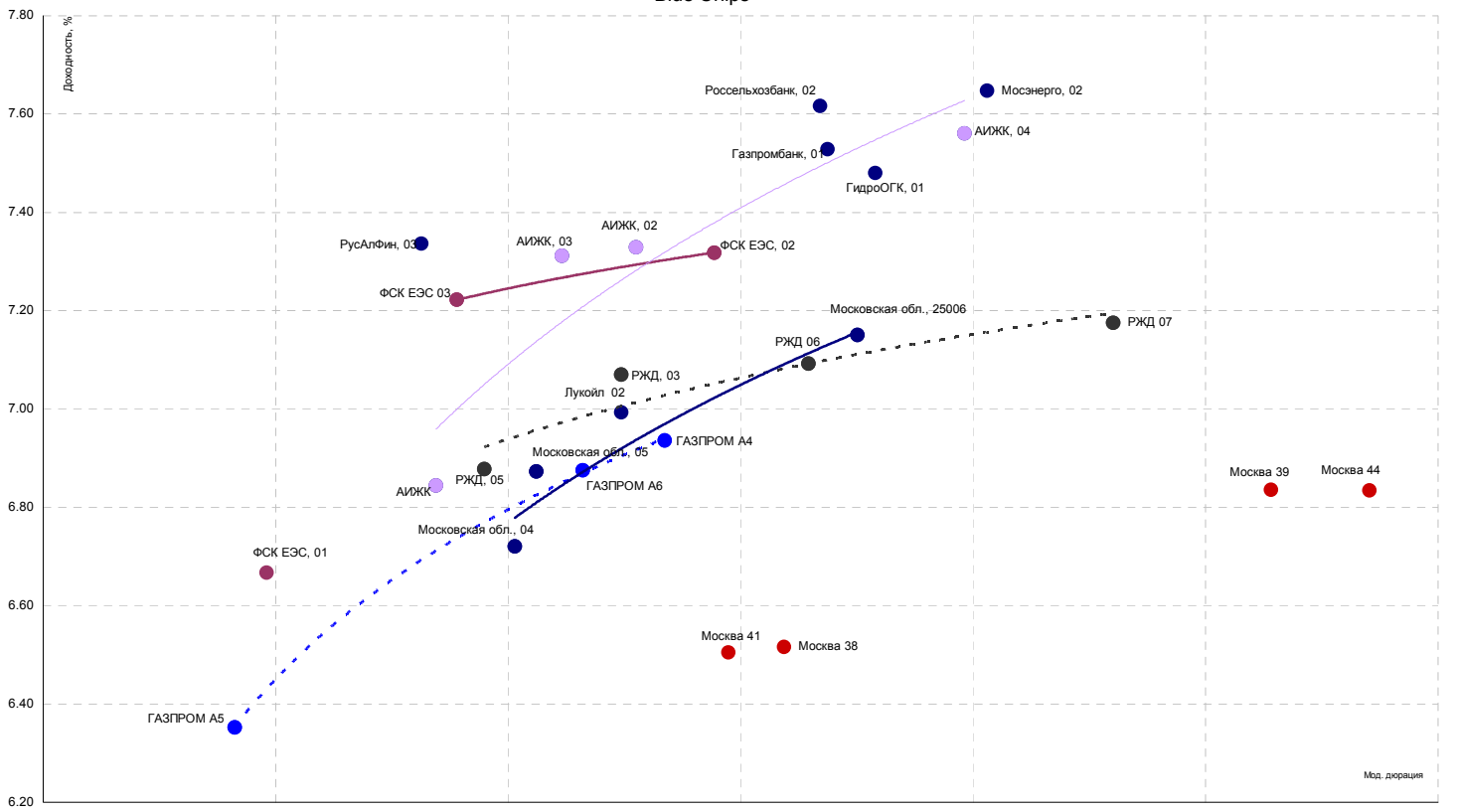
Дата выплаты	Эмитенты	Объем, млн. руб.	размер выплаты, млн. руб.	тип
21.11.2006	АЦБК-Инвест, 02	500	14.71	купон
21.11.2006	АЦБК-Инвест, 02	500	500.00	оферта
21.11.2006	Газбанк, 01	750	41.14	купон
21.11.2006	Газбанк, 01	750	750.00	оферта
21.11.2006	Лукойл 02	6000	213.91	купон
21.11.2006	ПИК, 05	1120	28.48	купон
21.11.2006	Татфондбанк, 03	1500	37.40	купон
22.11.2006	ИНПРОМ, 03	1300	69.36	купон
22.11.2006	ИНПРОМ, 03	1300	69.36	купон
22.11.2006	Копейка ТД, 02	4000	86.76	купон
22.11.2006	Магнит 01	2000	93.14	купон
22.11.2006	Россельхозбанк, 02	7000	137.00	купон
22.11.2006	С- Агро, 01	400	11.47	купон
22.11.2006	Сибирьтелеком, 07	2000	86.26	купон
23.11.2006	Адамант, 02	2000	56.10	купон
23.11.2006	Балтимор-Нева, 02	800	800.00	оферта
23.11.2006	Ист Лайн Хэндлинг, 02	3000	173.37	купон
23.11.2006	Ист Лайн Хэндлинг, 02	3000	3000.00	оферта
23.11.2006	Марта-Финанс, 01	700	51.80	купон
23.11.2006	Свободный сокол, 02	600	35.15	купон
23.11.2006	СГ МЕЧЕЛ, 01	2000	54.85	купон
23.11.2006	УРСИ 06	2000	81.78	купон
23.11.2006	Коми, 07	1000	60.49	купон
23.11.2006	Тверская обл., 02	1000	42.13	купон
23.11.2006	Тверская обл., 02	1000	1000.00	погашение
23.11.2006	Томск, 01	300	3.59	купон
24.11.2006	ДЗ-Финанс, 01	400	23.14	купон
24.11.2006	Мастер-Банк, 02	1000	58.59	купон
24.11.2006	ЮТЭйр, 01	1000	53.40	купон
24.11.2006	ЮТЭйр, 01	1000	1000.00	погашение
24.11.2006	Хабаровский край, 06	1000	45.37	купон
24.11.2006	Ярославская обл., 04	1000	55.15	купон
25.11.2006	Главмосстрой, 01	2000	4.99	купон
26.11.2006	ХМАО, 02	5000	299.18	купон
28.11.2006	МаирИнвест, 02	1000	54.35	купон
28.11.2006	МаирИнвест, 02	1000	1000.00	оферта
28.11.2006	МГТС, 05	1500	62.08	купон
28.11.2006	Роствертол, 01	800	37.10	купон
28.11.2006	Югтранзит 02	1000	57.34	купон
28.11.2006	Югтранзит 02	1000	1000.00	оферта
29.11.2006	Техносила, 01	2000	99.73	купон
30.11.2006	МИА, 03	1500	35.15	купон
30.11.2006	НОВАТЭК, 01	1000	46.87	купон
30.11.2006	НОВАТЭК, 01	1000	1000.00	погашение
30.11.2006	СЗ Телеком, 03	3000	69.18	купон
30.11.2006	Новосибирская обл. 02	2000	66.32	купон
01.12.2006	АИЖК 01	1070	59.01	купон
01.12.2006	НКНХ 03	2000	19.95	купон
01.12.2006	Трансмашхолдинг, 01	1500	7.52	купон
01.12.2006	УдмуртНП, 01	1500	35.53	купон
01.12.2006	УдмуртНП, 01	1500	1500.00	оферта
01.12.2006	Тверская обл., 03	800	16.03	купон
02.12.2006	Абсолют банк, 02	1000	24.18	купон
02.12.2006	Тулачермет 02	1000	48.88	купон
05.12.2006	Белгранкорм	700	19.02	купон
05.12.2006	Белгранкорм	700	700.00	оферта
05.12.2006	Волгателеком 02	3000	122.66	купон

Источники: REUTERS, расчеты Банка Москвы

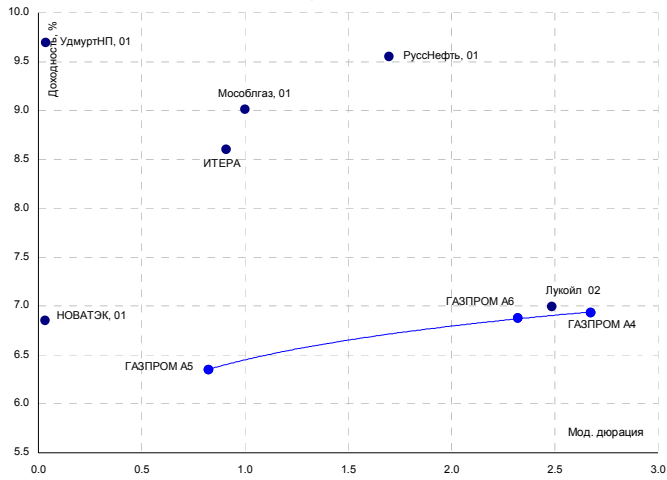
Субфедеральные и муниципальные облигации



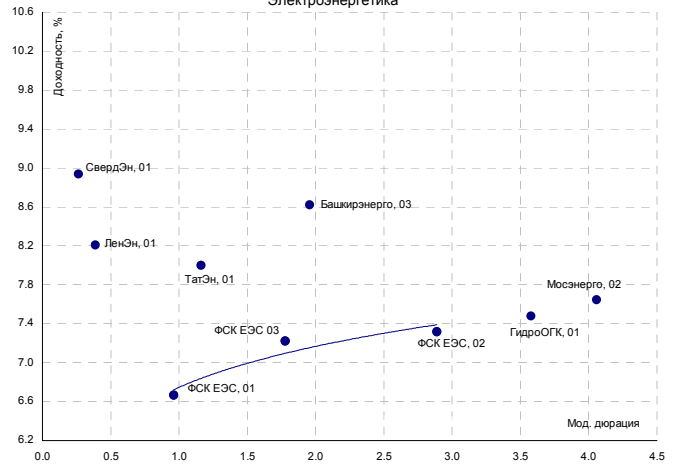
Blue Chips



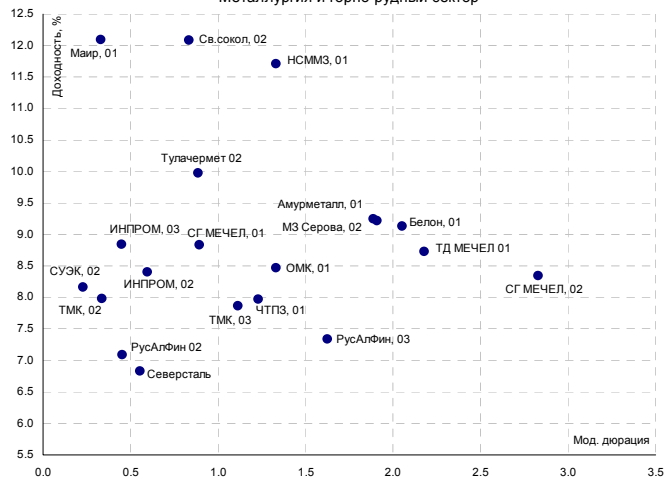
Нефть и газ



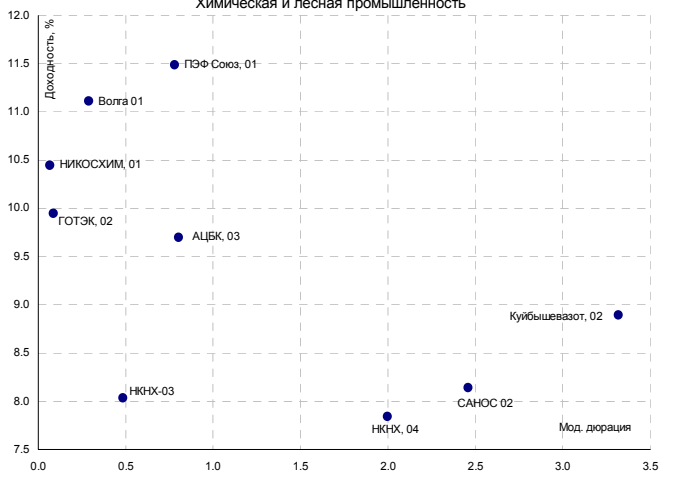
Электрэнергетика



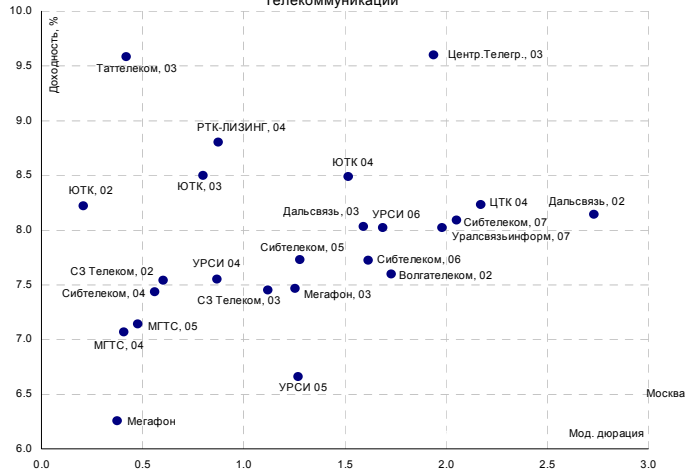
Металлургия и горно-рудный сектор



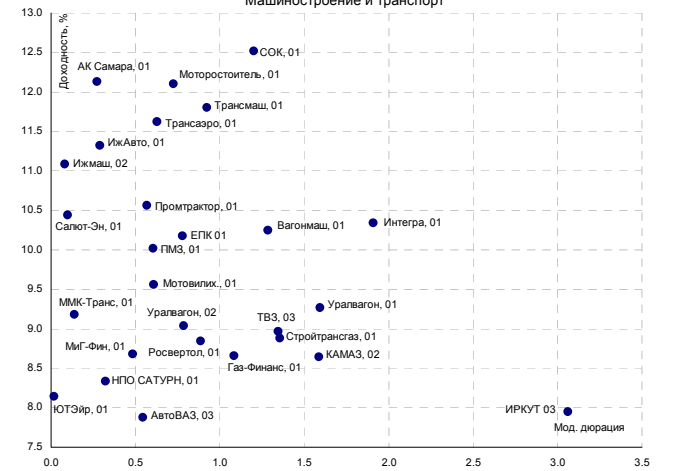
Химическая и лесная промышленность



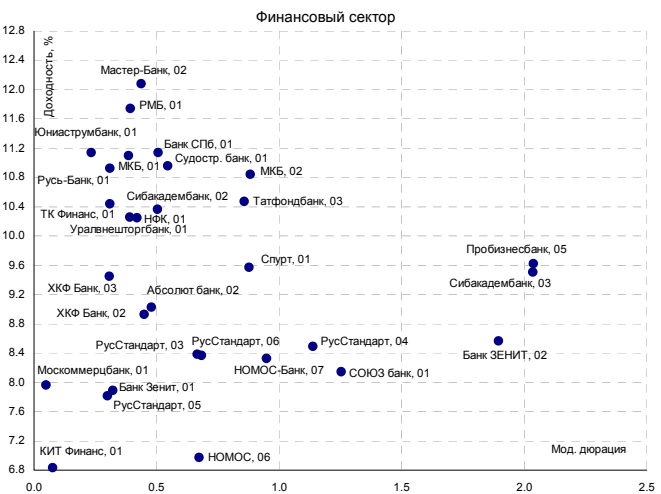
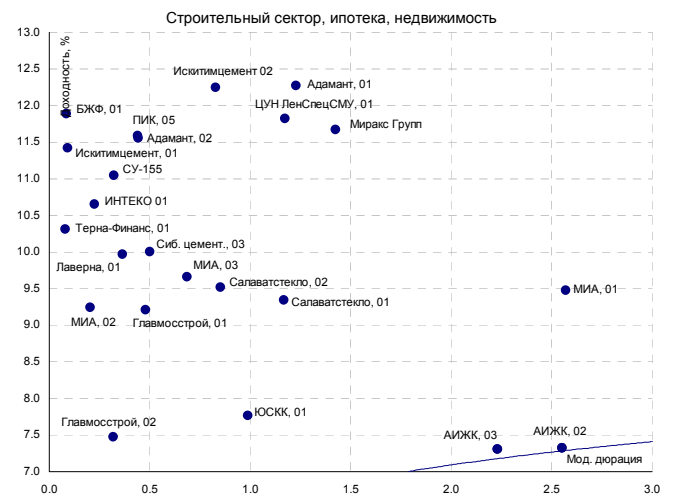
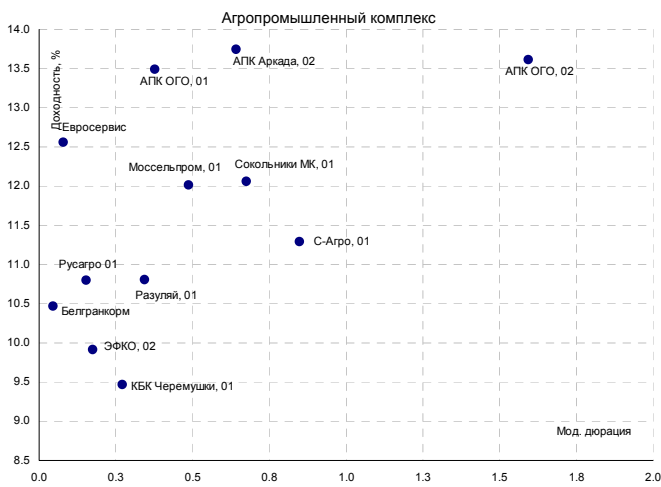
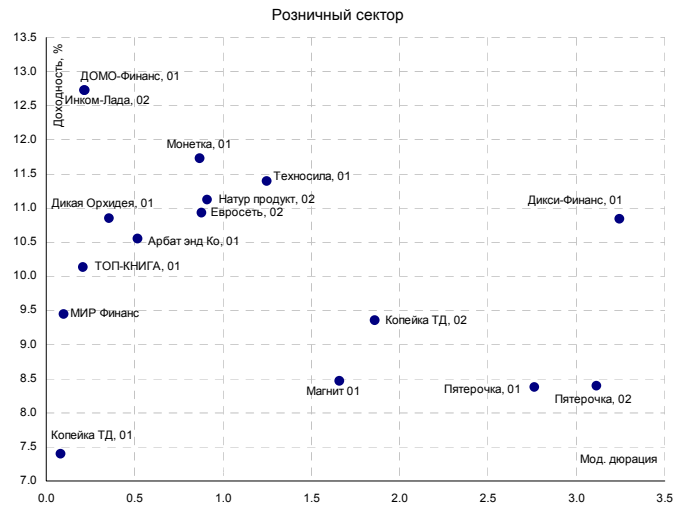
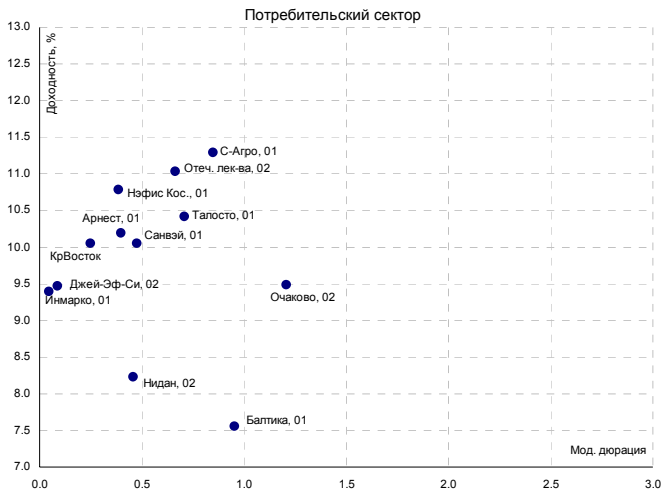
Телекоммуникации



Машиностроение и транспорт

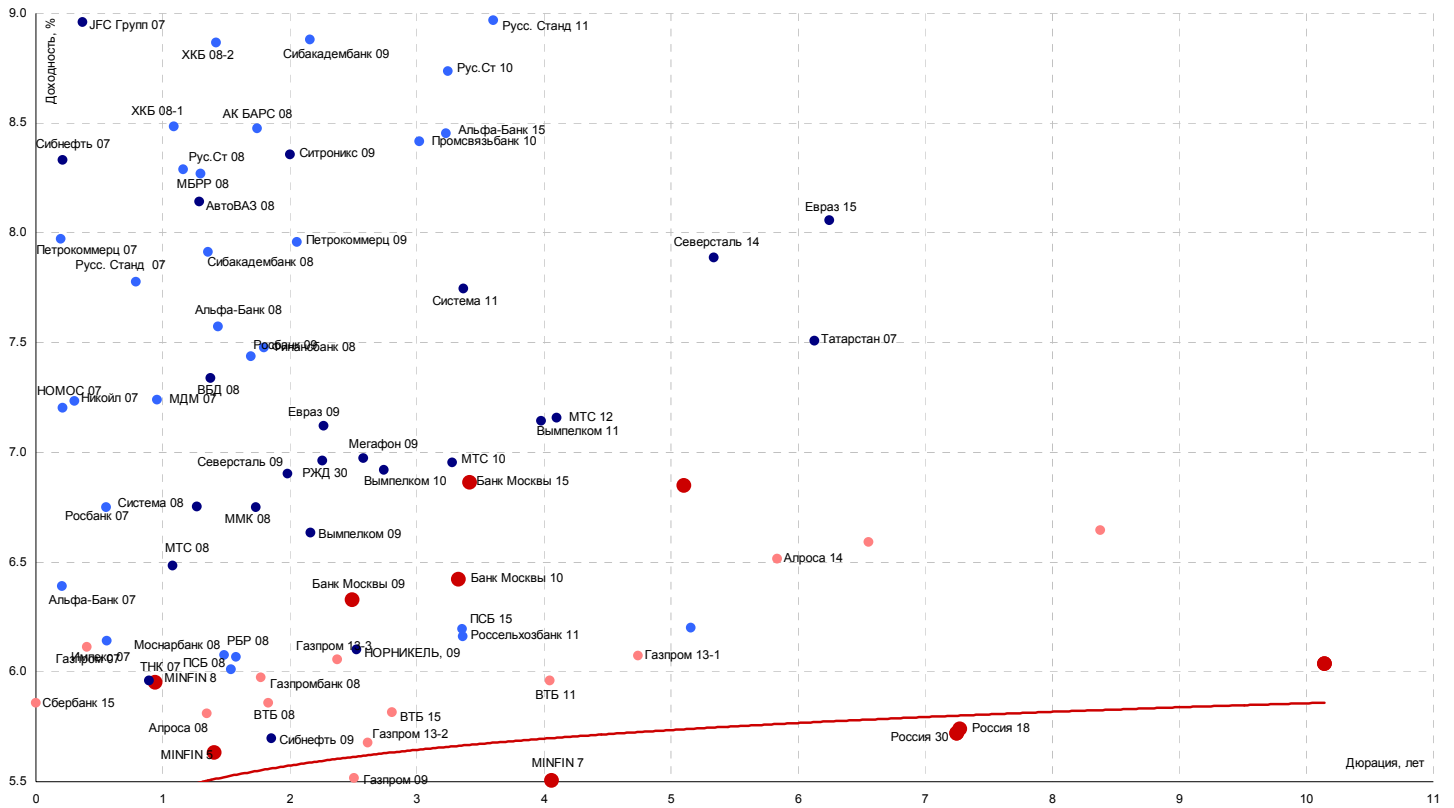


Источники: REUTERS, расчеты Банка Москвы



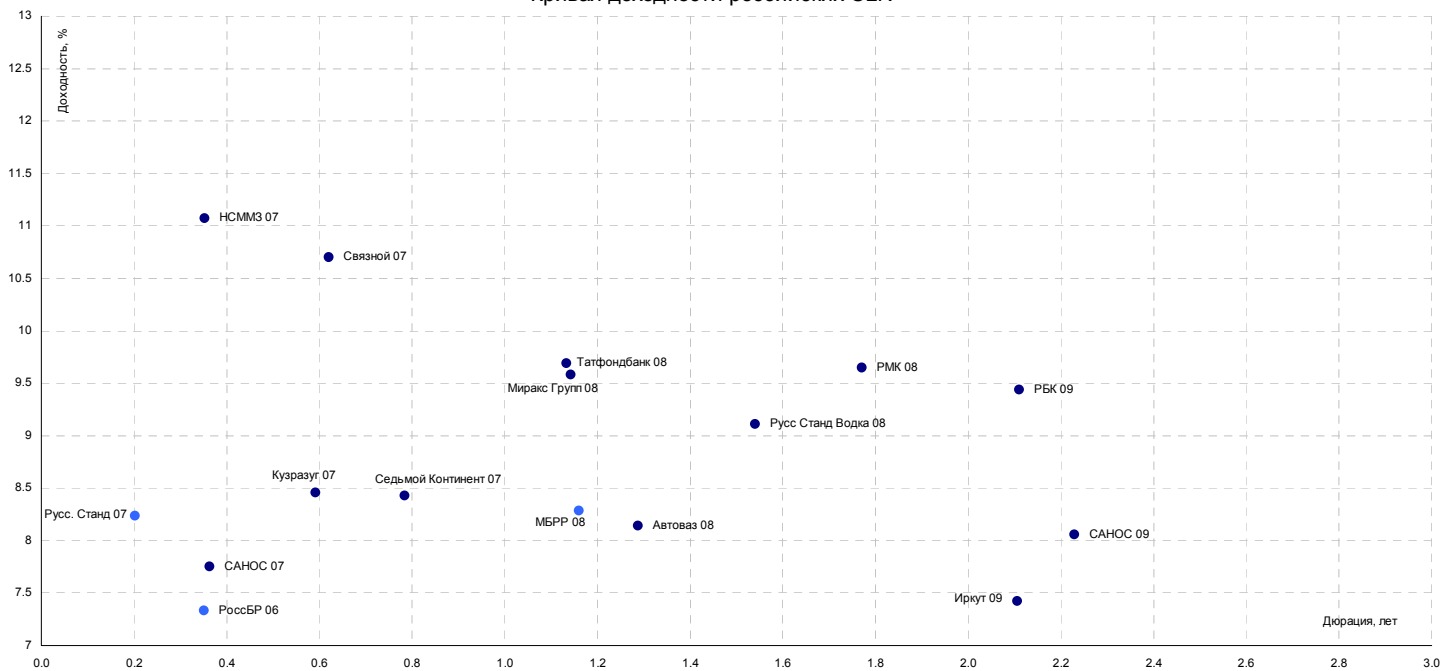
Источники: REUTERS, расчеты Банка Москвы

Кривая доходности российских еврооблигаций



Источники: REUTERS

Кривая доходности российских CLN



Источники: REUTERS

ЭМИТЕНТЫ	ОБЪЕМЫ		ПОГАШЕНИЕ/ ВЫКУП			ЦЕНА		ИЗМЕНЕНИЕ, %			ДОХОДНОСТЬ, %			ДЮРАЦИЯ			
	Оборот млн. руб.	Объем, млн. руб.	Купон, %	Погашение	Оферта	Индикат. цена	Покупка	Продажа	день	неделя	месяц	НКД	Текущая	К погаш.	К оферте	Дюр. лет.	Мод. дюр.
Итоги торгов государственными облигациями																	
ОБР 02	5.3	-	-	23.06.2009	15.03.2007	98.44	98.38	98.44	0.00	0.00	0.11	-	-	0.61	5.12	0.32	0.30
ОБР 03	49.8	-	-	22.09.2009	15.12.2006	99.65	99.62	99.65	0.05	0.06	0.03	-	-	0.12	5.26	0.07	0.07
ОФЗ 25057	5.4	40817	7.40	20.01.2010	-	103.97	103.67	104.00	0.05	0.05	-0.23	5.27	7.12	6.15	-	2.85	2.68
ОФЗ 25058	2.0	40655	6.30	30.04.2008	-	100.90	100.85	101.02	-0.10	0.00	-0.39	3.28	6.24	5.77	-	1.39	1.31
ОФЗ 25059	22.9	8985	6.10	19.01.2011	-	99.55	99.50	99.70	-0.20	-0.15	-0.07	4.35	6.13	6.37	-	3.69	3.47
ОФЗ 25060	23.4	14898	5.80	29.04.2009	-	99.40	99.40	99.65	-0.15	0.07	-0.07	3.02	5.83	6.20	-	2.29	2.15
ОФЗ 26198	126.6	42117	6.00	02.11.2012	-	97.36	97.36	98.20	-0.18	-0.06	-0.31	2.63	6.16	6.55	-	5.16	4.84
ОФЗ 27019	3.9	8800	10.00	18.07.2007	-	104.16	0.00	104.16	-0.01	0.26	0.00	33.97	9.60	3.55	-	0.63	0.61
ОФЗ 27020	0.0	8800	10.00	08.08.2007	-	104.13	0.00	104.40	0.00	0.00	0.00	28.22	9.60	4.11	-	0.69	0.66
ОФЗ 27025	0.1	25806	7.00	13.06.2007	-	100.53	100.14	100.54	0.04	-0.09	-0.17	13.04	6.96	5.26	-	0.55	0.52
ОФЗ 27026	9.8	16000	7.50	11.03.2009	-	101.44	101.38	101.50	-0.06	0.00	0.15	13.97	7.39	6.06	-	2.12	2.00
ОФЗ 46001	0.7	60000	10.00	10.09.2008	-	104.40	104.40	104.60	-0.32	-0.14	-0.76	18.63	9.58	5.78	-	1.00	0.95
ОФЗ 46002	1.6	62000	9.00	08.08.2012	-	109.56	109.56	110.00	-0.40	-0.18	-0.07	23.67	8.21	6.41	-	4.08	3.83
ОФЗ 46003	26.9	37298	10.00	14.07.2010	-	110.89	110.80	110.89	0.00	-0.27	-0.14	33.97	9.02	6.23	-	2.72	2.56
ОФЗ 46005	0.0	27477	0.00	09.01.2019	-	45.18	44.51	47.19	0.00	0.00	0.00	0.00	0.00	7.23	-	11.38	10.61
ОФЗ 46014	193.3	58290	9.00	29.08.2018	-	108.83	108.83	108.90	-0.16	-0.23	-0.14	16.77	8.27	6.55	-	5.44	5.11
ОФЗ 46017	30.2	49967	8.50	03.08.2016	-	105.67	105.67	105.79	-0.24	-0.33	-0.37	1.16	8.04	6.65	-	6.71	6.29
ОФЗ 46018	17.9	40936	9.50	24.11.2021	-	110.70	110.70	110.90	-0.27	-0.22	-0.42	17.70	8.58	6.67	-	8.57	8.03
ОФЗ 46020	0.2	7913	6.90	06.02.2036	-	101.55	101.46	101.60	-0.08	-0.75	-0.39	18.15	6.79	6.89	-	12.71	11.89
Всего	502.1	501910															

Источники: REUTERS, расчеты Банка Москвы

ЭМИТЕНТЫ	ОБЪЕМЫ		ПОГАШЕНИЕ/ ВЫКУП				ЦЕНА		ИЗМЕНЕНИЕ,%			ДОХОДНОСТЬ,%			ДЮРАЦИЯ		
	Оборот млн. руб.	Объем, млн. руб.	Купон,%	Погашение	Оферта	Индикат. цена	Покупка	Продажа	день	неделя	месяц	НКД	Текущая	К погаш.	К оферте	Дюр. лет.	Мод. дюр
Итоги торгов муниципальными облигациями																	
Волгоград, 01	0.00	400	9.70	17.07.2008	-	102.85	101.92	0.00	0.00	0.00	-0.05	8.50	9.43	7.77	-	1.54	1.43
Казань, 02	0.30	1000	10.00	11.04.2007	-	101.00	100.73	101.00	0.25	0.00	-0.15	10.68	9.90	7.58	-	0.39	0.36
Красноярск, 05	17.20	1000	8.50	18.10.2008	-	101.10	101.10	102.15	-0.01	0.01	0.31	7.68	8.41	7.49	-	1.80	1.67
Новосибирск, 02	0.00	1500	12.00	07.12.2006	-	100.21	100.13	100.29	0.00	-0.21	-0.38	24.66	11.97	7.30	-	0.05	0.04
Новосибирск, 03	6.70	1000	13.00	14.07.2009	-	110.70	110.65	112.70	-1.47	0.31	-1.40	47.01	11.74	7.84	-	2.25	2.09
Томск, 01	0.00	300	12.00	22.11.2007	-	103.02	0.00	0.00	0.00	0.00	1.59	11.57	11.65	9.12	-	0.94	0.86
Уфа, 04	1.03	500	10.03	03.06.2008	-	103.48	103.45	103.65	-0.02	-0.29	-0.05	45.88	9.69	7.73	-	1.40	1.30
Итоги торгов субфедеральными облигациями																	
Башкортостан, 04	0.00	500	8.02	13.09.2007	-	100.68	100.00	101.35	0.00	0.00	0.20	14.72	7.97	7.26	-	0.79	0.74
Белгородская обл., 04	0.00	320	14.00	29.04.2008	-	111.50	0.00	0.00	0.00	2.76	-0.25	8.44	12.56	5.33	-	1.35	1.28
Белгородская обл, 31001	0.00	2000	8.38	10.11.2010	-	101.55	101.45	101.65	0.00	-0.29	-1.27	1.15	8.25	8.16	-	3.42	3.16
Волгоградская обл., 01	0.00	600	11.99	11.06.2009	-	104.60	104.46	104.74	0.00	0.12	-0.85	51.90	11.46	8.12	-	1.43	1.32
Волгоградская обл. 35001	0.00	700	12.00	17.06.2010	-	105.68	105.50	105.85	0.00	-0.01	-0.42	49.64	11.36	8.15	-	1.82	1.68
Воронежская обл. 01	0.76	600	13.00	15.12.2007	-	105.63	105.62	106.10	-0.02	-0.70	-0.61	24.22	12.31	7.67	-	0.99	0.92
Воронежская обл. 02	0.01	500	13.00	18.06.2009	-	111.50	110.60	111.50	0.29	-0.29	-1.35	55.92	11.66	7.39	-	2.19	2.04
Иркутская обл., 01	0.00	700	10.50	22.07.2007	-	101.55	101.40	101.70	0.00	-0.39	-0.05	12.38	10.34	7.81	-	0.64	0.60
Иркутская обл. 31001	0.00	1500	9.50	17.12.2009	-	101.47	101.25	101.68	0.00	-0.29	-0.20	13.74	9.36	8.31	-	1.46	1.35
Иркутская обл, 31002	0.00	900	8.00	23.10.2008	-	100.08	99.90	100.25	0.00	0.00	-0.25	4.56	7.99	7.92	-	1.13	1.05
Калужская обл., 01	0.00	300	10.00	24.12.2007	-	101.60	0.00	0.00	0.00	0.42	0.00	40.82	9.84	7.66	-	1.03	0.95
Карелия, 34009	0.00	2000	8.40	02.06.2010	-	100.30	0.00	0.00	-99.00	0.14	0.05	38.20	8.37	8.08	-	2.72	2.52
Кировская обл, 01	0.00	400	8.39	22.12.2008	-	100.51	100.41	100.60	0.00	-0.01	-0.40	13.56	8.35	8.13	-	1.04	0.96
Коми, 05	1.12	500	14.00	24.12.2007	-	106.25	106.25	106.40	-0.06	-0.55	-0.46	21.86	13.18	7.28	-	1.02	0.95
Коми, 06	0.00	700	13.50	14.10.2010	-	116.80	0.00	116.80	0.00	-0.30	0.15	13.68	11.56	7.16	-	3.21	3.00
Коми, 07	0.00	1000	12.00	22.11.2013	-	110.25	0.00	0.00	0.00	1.99	-0.64	59.51	10.88	7.16	-	4.81	4.49
Коми, 08	34.09	1000	9.00	03.12.2015	-	100.01	100.01	101.05	-0.55	0.25	-0.55	18.74	9.00	7.56	-	6.15	5.72
Костромская обл., 04	0.00	800	12.00	11.03.2008	-	104.85	104.10	105.60	0.00	-0.86	-0.19	22.68	11.44	7.52	-	1.21	1.12
Красноярский кр, 34003	0.00	3000	7.00	01.10.2008	-	99.41	99.20	99.62	0.00	-0.10	0.05	9.01	7.04	7.23	-	1.31	1.22
Краснодарский край, 01	0.00	1000	10.00	15.05.2007	-	101.43	101.22	101.64	0.00	-0.10	-0.10	1.64	9.86	6.92	-	0.48	0.45
Ленинградская обл., 02	7.25	800	14.01	08.12.2010	-	121.65	121.63	125.50	0.03	0.07	-0.16	60.65	11.52	7.84	-	3.16	2.93
Ленинградская обл. 03	1.18	1300	13.50	05.12.2014	-	128.15	128.15	129.15	-0.27	-0.19	6.02	58.07	10.53	7.61	-	5.41	5.03
Московская обл., 03	0.00	1000	11.00	19.08.2007	-	103.60	103.60	0.00	0.22	-0.19	-0.12	27.73	10.62	6.05	-	0.72	0.68
Московская обл., 05	5.82	12000	10.00	30.03.2010	-	107.20	107.10	107.20	-0.07	-0.23	-0.23	9.86	9.33	6.91	-	2.26	2.11
Московская обл., 04	5.48	9600	11.00	21.04.2009	-	109.50	109.40	109.50	-0.35	-0.02	-0.23	8.14	10.05	6.88	-	2.16	2.02
Московская обл., 25006	2.88	12000	9.00	19.04.2011	-	107.39	107.30	107.39	0.04	-0.19	-0.29	6.66	8.38	7.14	-	3.74	3.49
Нижегородская обл. 02	0.00	2500	10.24	02.11.2008	-	103.48	103.31	103.65	0.00	-0.38	-0.20	5.05	9.90	7.19	-	1.20	1.12
Новосибирская обл. 02	0.00	2000	13.30	29.11.2007	-	105.63	105.11	106.14	0.00	0.37	-1.31	29.52	12.59	7.76	-	0.95	0.88
Новосибирская обл. 03	0.00	2500	9.00	15.12.2009	-	101.02	0.00	101.80	0.00	-0.82	0.10	15.29	8.91	7.93	-	1.99	1.84
Самарская обл., 02	0.00	2000	6.82	09.09.2010	-	98.53	98.00	99.05	0.00	-0.27	0.17	12.52	6.92	7.47	-	3.34	3.11
Самарская обл., 03	5.03	4500	7.60	11.08.2011	-	100.50	100.25	100.50	-99.00	-0.10	-0.17	0.83	7.56	7.69	-	4.01	3.73
Тверская обл., 02	0.00	1000	16.90	23.11.2006	-	100.10	0.00	0.00	0.00	0.10	-1.00	40.75	16.88	4.54	-	0.01	0.01
Тверская обл., 03	0.00	800	7.95	30.11.2008	-	100.10	99.95	100.24	0.00	-0.21	-0.04	17.64	7.94	8.13	-	1.86	1.72
Томская обл., 03	0.86	600	10.00	13.10.2007	-	102.70	102.38	102.70	0.05	-0.34	-0.30	10.61	9.74	6.94	-	0.87	0.82
Томская обл, 34026	0.00	900	8.00	09.11.2009	-	99.50	99.25	99.75	0.00	-0.34	-0.11	2.41	8.04	7.59	-	2.28	2.12
Тульская обл., 31001	87.15	1500	8.50	28.06.2009	-	102.55	102.25	102.55	-99.00	0.31	-0.18	12.11	8.29	7.62	-	2.34	2.18
Удмуртская респ, 01	0.50	1000	8.20	27.12.2008	-	100.55	100.36	100.55	0.04	-0.05	-0.32	32.80	8.16	8.06	-	1.91	1.77
Хабаровский край, 06	0.00	1000	9.00	24.11.2009	-	100.85	0.00	0.00	0.00	-0.23	0.20	44.38	8.92	7.35	-	1.88	1.75
ХМАО, 02	0.00	5000	12.00	27.05.2008	-	108.05	0.00	0.00	0.00	0.00	-0.23	57.86	11.11	6.45	-	1.36	1.28
Чувашия, 03	0.00	500	9.50	13.04.2007	-	100.62	100.36	100.87	0.00	0.00	-0.28	10.41	9.44	8.12	-	0.39	0.36
Чувашия, 04	6.67	750	12.33	27.03.2009	-	110.25	110.25	112.05	-0.09	-1.17	-0.61	18.58	11.18	7.62	-	2.09	1.94
Чувашия, 05	0.00	1000	7.85	05.06.2011	-	101.61	101.41	101.80	-99.00	-0.05	-0.09	35.70	7.73	7.56	-	3.78	3.52
Якутия, 03	10.70	800	12.00	17.06.2008	-	107.00	107.00	107.60	-0.33	0.00	0.40	20.38	11.21	7.45	-	1.44	1.34
Якутия, 05	1.00	2000	8.00	21.04.2007	-	100.32	100.32	100.50	0.32	-0.12	-1.47	7.01	7.97	7.40	-	0.41	0.38
Якутия, 06	34.35	2000	10.00	13.05.2010	-	107.10	106.80	107.39	-0.19	-0.59	-0.19	1.10	9.34	7.44	-	2.54	2.37
Якутия, 35001	4.08	2500	7.95	11.04.2013	-	101.50	101.35	101.50	0.00	0.93	-0.34	6.97	7.83	7.83	-	4.41	4.09
ЯНАО, 01	0.00	1800	10.00	03.08.2008	-	105.30	0.00	106.05	-0.14	-0.33	-3.29	29.32	9.50	6.76	-	1.57	1.47
Ярославская обл., 02	14.96	1000	12.78	03.07.2007	-	102.90	102.90	104.25	0.15	-1.30	-0.05	16.81	12.42	8.14	-	0.59	0.55
Ярославская обл., 04	0.00	1000	11.00	26.05.2009	-	107.20	0.00	0.00	0.00	0.00	0.28	53.95	10.26	7.17	-	2.18	2.03
Ярославская обл., 05	0.00	500	8.25	30.12.2008	-	99.78	99.60	99.95	0.00	-0.23	-0.29	32.55	8.27	7.92	-	1.93	1.79
Москва 27	0.00	4000	15.00	20.12.2006	-		99.00	0.00		0.00	-0.30	25.07			-		
Москва 42	0.00	3000	10.00	13.08.2007	-	105.20	0.00	0.00	0.00	0.00	0.00	1.92	9.51	2.80	-	0.71	0.69
Москва 31	0.00	5000	10.00	20.05.2007	-	102.35	0.00	0.00	0.00	-2.99	-0.34	25.21	9.77	5.27	-	0.48	0.45
Москва 40	0.00	4000	10.00	26.10.2007	-	103.80	0.00	0.00	0.00	-0.13	-1.94	16.16	9.63	5.44	-	0.80	0.76

ЭМИТЕНТЫ	ОБЪЕМЫ		ПОГАШЕНИЕ/ ВЫКУП			ЦЕНА		ИЗМЕНЕНИЕ,%			ДОХОДНОСТЬ,%			ДЮРАЦИЯ			
	Оборот, млн. руб.	Объем, млрд. руб.	Купон,%	Погашение	Оферта	Индикат. цена	Покупка	Продажа	день	неделя	месяц	НКД	Текущая	К погаш.	К оферте	Дюр. лет.	Мод. дюр
Нефть и газ																	
ГАЗПРОМ А3	0.40	10000	8.11	18.01.2007	-	100.28	100.16	100.29	-0.02	-0.03	-0.15	26.89	8.09	6.19	-	0.16	0.15
ГАЗПРОМ А4	11.70	5000	8.22	10.02.2010	-	104.05	104.00	104.10	0.06	-0.20	-0.07	21.62	7.90	6.91	-	2.85	2.67
ГАЗПРОМ А5	0.00	5000	7.58	09.10.2007	-	100.53	99.95	101.10	0.00	-0.15	-0.39	8.51	7.54	7.07	-	0.87	0.81
ГАЗПРОМ А6	11.38	5000	6.95	06.08.2009	-	100.49	100.35	100.49	0.04	0.14	-0.40	19.42	6.92	6.86	-	2.47	2.31
Лукойл 02	0.00	6000	7.25	17.11.2009	-	101.00	0.00	0.00	0.00	-0.24	-0.73	35.95	7.18	6.99	-	2.65	2.48
НГК ИТЕРА	1.62	2000	9.75	07.12.2007	-	101.25	101.12	101.25	0.10	-0.30	-0.10	44.34	9.63	8.65	-	0.98	0.90
НОВАТЭК, 01	1.00	1000	9.40	30.11.2006	-	100.04	99.60	0.00	-0.04	-0.01	-0.28	44.30	9.40	7.60	-	0.03	0.03
Мособлгаз, 01	0.00	1000	10.75	21.12.2008	-	102.18	102.06	102.30	0.00	-0.02	-0.05	44.47	10.52	8.90	-	1.08	0.99
РуссНефть, 01	5.10	7000	9.25	10.12.2010	12.12.2008	99.70	99.51	99.79	-0.20	-1.24	-0.02	39.79	9.28	-	9.63	1.85	1.69
УдмуртНП, 01	0.60	1500	9.50	01.09.2008	01.12.2006	99.95	99.95	100.05	-0.07	0.04	-0.06	20.82	9.50	-	10.94	0.03	0.03
Электроэнергетика																	
Башкирэнерго, 02	11.35	500	9.50	22.02.2007	-	100.40	100.00	100.59	-0.10	-0.05	-0.34	22.90	9.46	7.74	-	0.26	0.24
Башкирэнерго, 03	0.00	1500	8.30	09.03.2011	19.03.2009	99.90	99.80	100.00	0.00	-0.32	0.02	11.37	8.31	-	8.61	2.12	1.95
ГидроОГК, 01	0.00	5000	8.10	29.06.2011	-	102.70	102.45	102.70	-0.05	-0.03	-0.28	30.40	7.89	7.53	-	3.84	3.57
Ленэнерго, 01	0.03	3000	10.25	19.04.2007	-	100.72	100.75	100.80	0.15	-0.24	-0.10	8.99	10.18	8.38	-	0.41	0.38
Магнит, 01	0.00	1500	9.85	18.12.2008	21.12.2006	100.65	100.50	100.80	0.00	-0.12	-0.05	40.75	9.79	-	2.10	0.08	0.08
Мосэнерго, 02	3.83	5000	7.65	18.02.2016	23.02.2012	100.54	100.45	100.54	-0.15	-0.11	-0.21	16.98	7.61	-	7.66	4.36	4.05
РКС, 01	1.01	1500	9.70	15.04.2009	17.10.2007	101.00	0.00	101.30	-0.05	-0.15	0.00	8.77	9.60	-	8.70	0.88	0.81
Свердловэнерго, 01	0.00	500	11.50	01.03.2007	-	100.72	0.00	0.00	0.00	0.00	-0.03	25.52	11.42	8.62	8.62	0.28	0.25
Татэнерго, 01	0.00	1500	9.65	13.03.2008	-	102.15	101.95	102.35	0.00	0.34	-0.02	17.71	9.45	8.03	-	1.25	1.15
ФСК ЕЭС 03	1.89	7000	7.10	12.12.2008	-	100.00	99.95	100.00	-0.01	-0.24	0.10	30.54	7.10	7.22	-	1.90	1.77
ФСК ЕЭС, 01	0.00	5000	8.80	18.12.2007	-	102.38	102.20	102.55	0.00	-0.15	-0.44	36.89	8.60	6.58	-	1.02	0.95
ФСК ЕЭС, 02	12.40	7000	8.25	22.06.2010	-	103.35	103.35	103.40	0.00	-0.43	-0.29	33.00	7.98	7.30	-	3.09	2.88
Связь																	
Волгателеком 03	22.60	2300	8.50	30.11.2010	-	102.25	102.14	102.25	0.15	-0.44	0.29	38.89	8.31	7.79	-	2.63	2.44
Волгателеком 02	7.60	3000	8.20	30.11.2010	04.12.2008	101.26	101.26	101.53	-0.13	-0.22	-0.04	37.52	8.10	-	7.64	1.85	1.72
Дальсвязь, 02	0.00	2000	8.85	30.05.2012	02.06.2010	102.45	102.45	102.50	0.08	-0.29	0.36	40.25	8.64	-	8.18	2.94	2.72
Дальсвязь, 03	0.00	1500	8.60	03.06.2009	-	101.26	101.03	101.48	0.00	-0.23	-0.05	39.11	8.49	8.02	-	1.71	1.58
МГТС, 04	0.71	1000	7.10	22.04.2009	25.04.2007	100.10	100.10	100.23	-0.04	-0.02	0.77	5.06	7.09	-	6.82	0.43	0.40
МГТС, 05	0.00	1500	8.30	25.05.2010	29.05.2007	100.65	0.00	0.00	0.00	-0.40	0.05	39.57	8.25	-	7.12	0.50	0.47
Мегафон	0.00	1500	9.28	11.04.2007	-	101.15	99.65	0.00	0.00	0.00	-0.39	10.17	9.17	6.19	-	0.39	0.37
Мегафон, 03	0.00	3000	9.25	15.04.2008	-	102.52	0.00	103.10	0.00	-0.53	0.05	8.62	9.02	7.46	-	1.34	1.25
РТК-ЛИЗИНГ, 04	0.22	2250	8.80	08.04.2008	-	100.10	100.00	100.20	-0.05	-0.20	-0.10	5.44	8.79	8.86	-	0.94	0.87
Сибирьтелеком, 04	0.00	2000	12.50	05.07.2007	-	103.15	103.04	103.25	0.00	-0.16	-0.27	46.92	12.12	7.33	-	0.59	0.55
Сибирьтелеком, 05	0.00	3000	9.20	25.04.2008	-	102.15	102.05	102.25	0.00	0.07	0.24	6.05	9.01	7.72	-	1.37	1.27
Сибирьтелеком, 06	0.00	2000	7.85	16.09.2010	23.09.2008	100.37	0.00	100.60	0.00	0.10	0.45	12.90	7.82	-	7.71	1.73	1.61
Сибирьтелеком, 07	0.00	2000	8.65	20.05.2009	-	101.60	0.00	0.00	0.00	-0.10	0.17	42.66	8.51	8.09	-	2.21	2.04
СЗ Телеком, 02	0.00	1500	7.50	03.10.2007	-	100.08	100.00	100.16	0.00	-0.10	0.56	6.76	7.49	7.57	-	0.64	0.59
СЗ Телеком, 03	0.00	3000	9.25	24.02.2011	28.02.2008	102.44	0.00	102.50	0.00	0.00	0.64	20.53	9.03	-	7.43	1.19	1.11
СМАРТС, 02	0.08	500	14.00	26.06.2007	26.12.2006	99.82	99.81	99.94	-0.17	0.04	0.49	56.38	14.03	-	15.01	0.10	0.09
СМАРТС, 03	1.45	1000	14.10	29.09.2009	02.10.2007	99.10	99.00	99.30	-0.30	-0.10	0.20	18.54	14.23	15.76	-	0.83	0.72
Таттелеком, 03	0.00	600	11.75	06.05.2007	-	101.03	100.11	101.95	0.00	0.00	-0.46	4.51	11.63	9.75	-	0.45	0.41
УРСИ 04	4.61	3000	9.99	01.11.2007	-	102.34	102.31	102.45	0.01	-0.15	-0.18	4.93	9.76	7.52	-	0.92	0.86
УРСИ 05	0.00	2000	9.19	17.04.2008	-	103.00	102.00	0.00	0.00	0.73	-0.24	8.06	8.92	7.03	-	1.34	1.26
УРСИ 06	0.00	2000	8.20	17.11.2011	20.11.2008	100.60	0.00	0.00	0.00	-0.15	-0.22	40.21	8.15	-	8.02	1.82	1.68
УРСИ, 07	0.00	3000	8.40	13.03.2012	17.03.2009	101.20	101.00	101.20	0.10	-0.10	-0.43	14.27	8.30	-	7.97	2.13	1.97
Центртелеком 04	8.97	5623	13.80	21.08.2009	-	113.67	113.67	113.75	-0.20	-0.31	-0.01	35.16	12.14	8.31	-	2.34	2.16
Центр. Телеграф, 03	0.00	700	9.75	01.04.2009	-	101.00	0.00	0.00	0.00	0.00	0.00	12.55	9.65	9.60	-	2.12	1.93
ЮТК, 02	3.56	1500	10.50	07.02.2007	-	100.41	100.41	100.54	-0.09	0.10	-0.30	29.63	10.46	8.32	-	0.22	0.20
ЮТК, 03	22.50	3500	10.90	10.10.2009	-	100.41	102.03	102.10	-0.10	0.00	0.08	12.84	10.68	-	8.60	0.86	0.79
ЮТК 04	1.86	5000	10.50	09.12.2009	-	102.78	102.78	102.90	-0.08	-0.39	0.68	19.56	10.22	8.59	-	1.64	1.51
Металлургия																	
Амурметалл, 01	0.00	1500	9.80	26.02.2009	-	101.63	101.50	101.75	0.00	0.00	0.11	21.75	9.64	9.18	-	2.05	1.88
ИНПРОМ, 02	0.14	1000	10.70	15.07.2010	19.07.2007	101.50	101.20	101.50	-0.18	-0.02	0.35	36.06	10.54	-	8.45	0.64	0.59
ИНПРОМ, 03	0.00	1300	10.70	18.05.2011	23.05.2007	101.00	0.00	0.00	0.00	-0.10	0.78	52.77	10.59	-	8.81	0.48	0.44
МаирИнвест, 01	10.03	500	12.30	03.04.2007	-	100.26	100.20	100.40	0.01	-0.15	0.20	16.18	12.27	12.05	-	0.36	0.32
МаирИнвест, 02	0.00	1000	10.90	16.12.2008	28.11.2006	100.27	100.05	100.49	0.00	-0.20	0.08	51.96	10.87	-	-1.35	0.02	0.02
Макси-Групп, 01	11.54	3000	11.25	12.03.2009	13.09.2007	97.10	97.00	97.50	-0.41	-0.51	-0.40	20.65	11.59	-	15.68	0.79	0.68
МЗ им. Серова, 02	0.00	2000	8.75	27.02.2009	-	99.56	0.00	99.56	0.00	0.15	-0.12	19.18	8.79	9.16	-	2.07	1.90
НМЗ им. Кузьмина, 01	0.00	1200	11.00	14.02.2010	16.08.2007	99.45	99.00	99.89	0.00	0.00	-0.03	28.93	11.06	-	12.10	0.71	0.63
НСММЗ, 01	0.00	1000	1.00	19.05.2008	-	86.02	0.00	94.00	0.00	0.00	0.00	4.99	1.16	11.76	-	1.48	1.32
ОМК, 01	0.00	3000	9.20	12.06.2008	-	101.40	100.85	101.95	0.00	-1.03	0.05	41.59	9.07	8.39	-	1.43	1.32
Русал Фин 02	0.00	5000	8.00	20.05.2007	-	100.50	100.00	0.00	0.00	0.00	0.10	40.33	7.96				

ЭМИТЕНТЫ	ОБЪЕМЫ		ПОГАШЕНИЕ/ ВЫКУП				ЦЕНА		ИЗМЕНЕНИЕ,%			ДОХОДНОСТЬ,%			ДЮРАЦИЯ		
	Оборот, млн. руб.	Объем, млрд. руб.	Купон,%	Погашение	Оферта	Индикат. цена	Покупка	Продажа	день	неделя	месяц	НКД	Текущая	К погаш.	К оферте	Дюр. лет.	Мод. дюр
Машиностроение																	
Автоваз, 02	0.00	3000	9.20	13.08.2008	14.02.2007	100.29	100.22	100.35	0.00	0.03	-0.24	24.20	9.17	-	7.78	0.24	0.22
Автоваз, 03	11.42	5000	7.80	22.06.2010	26.06.2007	100.00	100.00	100.05	-0.03	-0.01	-0.30	31.20	7.80	-	7.93	0.58	0.54
Вагонмаш, 01	0.12	300	13.50	19.06.2008	-	105.00	105.00	105.60	0.00	-0.52	0.05	55.85	12.86	10.24	-	1.41	1.28
ВКМ-Финанс, 01	0.00	1000	10.25	04.06.2008	06.12.2006	99.75	99.50	100.00	0.00	-0.03	0.00	46.62	10.28	-	15.28	0.04	0.04
Волгабурмаш 01	0.50	600	11.00	08.10.2008	-	99.90	0.00	100.00	-0.10	0.01	-0.10	12.05	11.01	-	-	1.75	1.66
Газ-Финанс, 01	0.50	2000	8.49	08.02.2011	12.02.2008	99.95	99.95	99.98	-0.05	-0.08	-0.15	22.56	8.49	-	8.70	1.17	1.08
ГТ-ТЭЦ Энерго 03	4.48	1500	12.04	18.04.2008	-	100.00	99.98	100.00	-0.05	-0.15	-0.27	10.23	12.04	-	-	1.35	1.31
ЕПК 01	5.05	1000	9.35	02.10.2008	04.10.2007	99.02	98.90	99.35	0.45	-0.75	0.50	11.78	9.44	-	10.81	0.85	0.77
ИжАвто, 01	0.00	1200	10.70	14.03.2007	-	99.69	99.67	99.70	0.00	-0.05	0.15	19.93	10.73	11.52	-	0.31	0.28
Ижмаш, 02	0.00	1000	13.55	17.06.2008	19.12.2006	100.14	0.00	100.30	0.00	-0.08	-0.25	56.80	13.53	-	11.20	0.08	0.07
Интегра Финанс, 01	0.00	2000	10.50	20.03.2009	-	100.15	0.00	100.50	-0.64	0.00	-0.15	16.97	10.48	10.68	-	2.10	1.89
ИРКУТ 03	21.89	3250	8.74	16.09.2010	-	103.40	103.35	103.40	0.10	0.15	0.49	14.37	8.45	7.84	-	3.30	3.06
КАМАЗ-Финанс, 02	0.00	3000	8.45	17.09.2010	19.09.2008	99.90	99.80	100.00	0.00	0.14	0.07	13.66	8.46	-	8.68	1.72	1.58
Криогенмаш, 02	0.00	500	9.75	08.07.2008	-	99.62	0.00	100.00	0.00	0.00	0.02	35.26	9.79	-	-	1.52	1.46
МиГ-Финанс, 01	0.00	1000	10.50	03.06.2009	06.06.2007	100.98	100.75	101.20	0.00	-0.16	-0.44	47.75	10.40	-	8.79	0.52	0.48
Мотовилихи заводы, 01	0.00	1500	10.00	22.01.2009	26.07.2007	100.45	100.10	100.80	0.00	0.05	-0.28	31.78	9.96	-	9.48	0.66	0.60
Моторостроитель, 01	0.00	800	12.00	19.03.2009	20.09.2007	100.30	100.10	100.50	0.00	-0.15	-0.15	19.73	11.96	-	11.90	0.80	0.72
ПМЗ, 01	0.00	750	9.90	21.07.2009	24.07.2007	100.10	100.00	100.20	0.00	-0.25	-0.26	7.32	9.89	-	10.10	0.66	0.60
Промтрактор, 01	3.99	1500	9.75	03.07.2008	12.07.2007	99.72	99.10	99.72	-0.03	0.05	-0.06	36.33	9.78	-	10.22	0.62	0.56
Росвертол, 01	0.00	800	9.30	26.05.2009	27.11.2007	100.65	0.00	0.00	0.00	0.00	0.12	44.33	9.24	-	8.80	0.95	0.88
Салют-Энергия, 01	0.00	3000	10.15	25.12.2007	26.12.2006	99.95	99.90	100.00	0.00	-0.03	-0.19	40.60	10.16	-	10.25	0.10	0.09
НПО САТУРН, 01	3.01	1500	9.00	23.03.2008	24.03.2007	100.30	100.10	100.35	0.10	-0.23	-0.13	14.55	8.97	-	7.98	0.34	0.31
Северсталь-авто, 01	1.20	1500	11.25	21.01.2010	25.01.2007	100.15	0.00	101.00	-0.94	0.00	-0.68	35.75	11.23	-	10.05	0.18	0.16
СОК-Автокомп., 01	2.99	1100	12.32	24.04.2008	-	99.75	99.65	99.95	-0.05	-0.30	-0.12	8.44	12.35	12.66	-	1.34	1.19
Стройтрансгаз, 01	5.06	3000	9.60	25.06.2008	-	101.10	100.92	101.50	0.80	-1.07	-0.39	38.14	9.50	9.03	-	1.47	1.34
ТВЗ, 03	0.00	1000	9.25	18.06.2010	20.06.2008	100.65	100.60	100.70	0.00	-0.10	0.26	38.01	9.19	-	8.99	1.46	1.34
Трансмашхолдинг, 01	0.01	1500	1.00	01.12.2007	-	95.54	95.54	0.00	6.16	0.00	0.00	4.71	1.05	5.59	-	1.02	0.97
Уралвагонзавод, 01	0.00	2000	9.40	30.09.2008	-	100.46	100.37	100.55	0.00	-0.15	0.53	12.36	9.36	9.32	-	1.73	1.59
Уралвагонзавод 02	1.06	3000	9.35	05.10.2010	03.10.2007	100.35	100.30	100.50	-0.05	-0.27	-0.20	12.04	9.32	-	9.10	0.85	0.78
Добывающая промышленность																	
Белон-Финанс, 01	0.00	1500	9.10	03.06.2009	-	100.30	100.23	100.37	0.00	-0.13	-0.15	41.39	9.07	9.16	-	2.23	2.04
СУЭК, 02	0.00	1000	8.50	15.02.2007	-	100.08	99.76	0.00	0.00	-0.02	0.09	0.93	8.49	-	-	0.24	0.22
Хайленд Голд Финанс, 01	0.00	750	12.00	02.04.2008	-	100.00	99.90	100.09	0.00	0.03	-0.25	15.45	12.00	-	-	1.33	1.32
Потребительский сектор																	
Аладушкин 01	6.00	500	12.00	08.03.2007	-	100.00	99.90	100.10	-0.30	0.05	0.00	24.33	12.00	11.71	-	0.30	0.27
АрнестФинанс, 01	0.00	600	10.30	29.04.2009	25.04.2007	101.35	0.00	101.70	0.00	0.00	0.00	7.34	10.30	-	10.19	0.43	0.39
Балтика, 01	0.00	1000	8.75	20.11.2007	-	100.00	0.00	0.00	0.00	0.00	-0.20	36.68	8.63	7.55	-	1.02	0.94
Балтимор-Нева, 02	1.00	800	0.00	15.05.2008	23.11.2006	100.02	99.95	100.04	0.10	0.00	-0.20	0.00	0.00	-	-1.82	0.01	0.01
Вимм-Билль-Данн, 02	30.92	3000	9.00	15.12.2010	-	103.05	103.05	0.00	-0.06	0.64	-0.10	37.48	8.73	8.27	-	3.39	3.13
Группа ОСТ, 02	3.53	1000	12.90	08.05.2008	10.05.2007	96.50	93.50	96.50	-2.28	-0.25	-0.84	3.89	13.37	-	21.02	0.47	0.39
Джей-Эф-Си, 02	18.92	1200	13.00	04.12.2007	05.12.2006	100.02	100.00	100.15	-0.13	-0.07	-0.32	59.48	13.00	-	11.81	0.04	0.04
Нидан-Инвест, 01	0.00	1000	10.80	16.05.2007	-	100.75	100.00	101.50	0.00	0.00	0.00	1.48	10.72	9.17	-	0.49	0.44
Инмарко, 01	0.00	1000	9.85	19.12.2008	22.12.2006	99.43	98.90	99.95	0.00	0.00	-0.10	40.48	9.91	-	15.86	0.09	0.08
Красный Восток, 01	0.00	1500	11.50	25.02.2007	-	100.21	100.21	100.49	-0.06	-0.33	-0.40	27.10	11.48	10.41	-	0.27	0.24
Нутринвестхолдинг, 01	0.50	1200	11.00	09.06.2009	-	100.00	100.00	100.13	-0.05	-0.25	0.10	20.79	11.00	-	-	2.37	2.32
Нэфис Косметикс, 01	0.00	400	10.50	22.04.2007	-	100.03	99.95	100.10	0.00	-0.35	-0.15	8.63	10.50	10.35	-	0.42	0.38
Отеч. лекарства, 02	0.00	1300	10.25	17.02.2009	21.08.2007	99.70	99.40	100.00	0.00	0.00	0.00	25.27	10.28	-	10.91	0.73	0.65
Очаково, 02	0.00	1500	8.50	19.09.2008	-	98.85	98.55	99.15	0.00	-0.78	-0.12	13.74	8.60	9.61	-	1.31	1.20
ПИТ-Инвестментс 02	0.00	1500	4.99	23.03.2009	-	100.00	0.00	0.00	0.00	0.00	0.00	7.66	4.99	-	-	2.22	2.11
Русский Текстиль 02	2.27	1000	12.75	05.03.2009	-	97.95	97.95	98.00	-0.05	-0.10	0.29	25.85	13.02	14.78	-	1.38	1.20
Русский Текстиль 03	0.99	1200	12.00	20.10.2009	18.10.2007	98.85	98.75	98.94	0.15	-0.30	0.48	8.88	12.14	-	13.81	0.88	0.78
Санвэй, 01	0.00	1000	11.66	03.12.2008	06.06.2007	100.71	100.70	101.00	-0.29	0.00	-0.26	53.03	11.58	-	10.52	0.52	0.47
Синергия, 01	3.61	1000	10.70	22.04.2009	24.10.2007	97.60	97.30	98.50	0.00	-0.41	-1.45	7.62	10.96	-	13.98	0.90	0.79
Талосто-Финанс, 01	0.00	1000	10.00	06.03.2009	07.09.2007	99.97	99.73	100.20	0.00	-0.19	0.10	20.00	10.00	-	10.26	0.77	0.70
Яковлевский Текстиль, 01	11.33	1000	12.00	31.10.2008	-	99.95	99.75	99.95	0.20	-0.20	-0.01	7.89	12.01	6.02	-	1.80	1.70
Агропромышленный комплекс																	
АПК Аркада 01	1.80	600	13.20	28.06.2008	29.06.2007	99.97	99.81	100.04	0.11	-0.14	-0.14	52.08	13.20	-	13.64	0.57	0.51
АПК Аркада, 02	4.74	1000	13.31	20.02.2009	22.08.2007	100.82	99.83	99.94	-0.05	-0.10	-0.06	32.82	13.33	-	13.90	0.72	0.63
АПК ОГО, 01	0.71	1100	15.50	22.04.2007	-	99.42	100.80	100.89	0.10	-0.20	0.12	8.92	15.37	13.28	-	0.42	0.37
АПК ОГО, 02	9.94	1200	12.95	25.02.2009	-	100.03	99.42	99.55	-0.12	-0.06	-0.15	30.16	13.03	13.69	-	1.80	1.58
Белгранкорм	0.00	700	10.90	02.12.2008	05.12.2006	100.00	99.95	100.10	0.00	0.00	-0.35	22.70	10.90	-	10.06	0.04	0.04
Евросервис	0.51	1500	14.00	18.12.2007	19.12.2006	100.47	99.50	100.00	-0.10	0.10	-0.20	23.78	14.00	-	13.67		

ЭМИТЕНТЫ	ОБЪЕМЫ		ПОГАШЕНИЕ/ ВЫКУП			ИНДИКАТ. ЦЕНА	ЦЕНА			ИЗМЕНЕНИЕ, %			ДОХОДНОСТЬ, %			ДЮРАЦИЯ	
	Оборот, млн. руб.	Объем, млрд. руб.	Купон, %	Погашение	Оферта		Покупка	Продажа	день	неделя	месяц	НКД	Текущая	К погаш.	К оферте	Дюр. лет.	Мод. дюр.
Розничный сектор																	
Арбат энд Ко, 01	0.00	1500	10.50	20.06.2008	22.06.2007	100.10	100.00	100.20	0.00	-0.10	-0.05	43.15	10.49	-	10.55	0.56	0.51
Виктория-Финанс, 01	12.51	1500	9.90	29.01.2009	01.02.2007	99.65	99.65	99.74	-0.03	-0.12	0.10	29.56	9.93	-	11.35	0.20	0.18
Детский мир, 01	1.29	1150	8.50	26.05.2015	-	98.80	98.20	98.80	0.02	-0.21	0.05	39.12	8.60	8.89	-	5.98	5.49
Дикая Орхидея, 01	0.04	1000	11.30	09.04.2009	12.04.2007	100.30	100.21	100.30	0.05	0.00	0.08	12.07	11.27	-	10.90	0.38	0.35
Дикси-Финанс, 01	5.23	3000	9.25	17.03.2011	-	95.50	94.50	95.50	0.47	-0.99	-0.51	15.21	9.69	10.85	-	3.59	3.24
ДОМО-Финанс, 01	0.75	1000	12.50	14.02.2008	15.02.2007	99.95	99.95	100.15	-0.15	0.00	-0.10	32.53	12.51	-	12.32	0.24	0.21
Евросеть, 02	8.26	3000	10.25	02.06.2009	04.12.2007	99.55	99.43	99.55	-0.07	-0.28	-0.01	46.90	10.30	-	11.00	0.97	0.87
Инком-Лада, 02	39.19	1400	11.75	12.02.2010	16.02.2007	99.92	99.85	100.05	0.20	-0.15	-0.10	0.97	11.76	-	12.10	0.24	0.22
Копейка ТД, 01	0.00	1200	9.75	17.06.2008	19.12.2006	100.25	100.15	100.35	0.00	-0.05	-0.15	8.28	9.73	-	6.53	0.08	0.07
Копейка ТД, 02	0.00	4000	8.70	15.02.2012	18.02.2009	99.30	0.00	0.00	0.00	-0.10	0.21	21.21	8.76	-	9.36	2.02	1.85
Магнит 01	0.00	2000	9.34	19.11.2008	-	101.90	0.00	0.00	0.00	-0.29	0.20	46.06	9.17	8.46	-	1.79	1.65
Марта Финанс, 02	6.39	1000	11.75	06.12.2009	07.06.2007	98.30	98.30	99.26	-1.04	-0.07	0.00	53.44	11.95	-	15.65	0.52	0.45
Марта-Финанс, 01	0.00	700	14.84	22.05.2008	-	102.04	0.00	0.00	0.00	-0.26	-0.13	72.78	14.54	13.74	-	1.31	1.15
Матрица Финанс	8.90	1200	12.32	10.12.2008	13.06.2007	98.70	98.70	99.18	-0.15	-0.21	-0.20	53.67	12.48	-	15.32	0.53	0.46
МИР Финанс	1.02	1000	9.89	27.12.2007	27.12.2006	99.90	99.80	100.00	-0.22	0.08	-0.01	39.56	9.90	-	10.71	0.10	0.09
Монетка, 01	0.00	1000	10.70	14.05.2009	15.11.2007	99.35	0.00	99.35	0.00	-0.45	0.03	1.17	10.77	-	11.74	0.96	0.86
Натур продукт, 02	1.30	1000	10.75	16.06.2009	18.12.2007	99.90	99.80	99.90	0.02	-1.09	0.29	45.06	10.76	-	11.13	1.00	0.90
Перекресток, 01	0.00	1500	8.15	08.07.2008	-	100.10	0.00	0.00	0.00	0.00	0.10	29.47	8.14	-	-	1.54	1.49
Пятерочка Финанс, 01	0.55	1500	11.45	12.05.2010	-	109.55	109.50	109.60	-0.09	-0.05	-0.03	1.57	10.45	8.40	-	2.99	2.75
Пятерочка Финанс, 02	0.00	3000	9.30	14.12.2010	-	103.67	0.00	103.85	0.00	-0.14	-0.19	38.98	8.97	8.39	-	3.37	3.11
Техносила, 01	0.00	2000	10.00	26.05.2011	28.05.2008	98.50	98.50	99.18	0.00	-0.76	-0.55	47.40	10.15	-	11.40	1.38	1.24
ТОП-КНИГА, 01	0.00	700	11.35	05.02.2009	08.02.2007	100.29	100.20	100.38	0.00	-0.20	-0.20	31.72	11.32	-	9.69	0.22	0.20
Лесная промышленность и ЦБК																	
АЦБК-Инвест, 02	0.00	500	11.80	20.05.2008	21.11.2006	101.01	0.00	0.00	0.00	0.00	-0.79	29.10	11.68	-	-	0.00	0.00
АЦБК, 03	0.01	1500	9.95	14.04.2011	18.10.2007	100.45	0.00	102.00	-0.05	0.10	0.04	8.72	9.91	-	9.76	0.87	0.80
Волга, 01	0.00	1500	12.00	13.03.2007	-	100.02	0.00	100.43	0.00	-0.35	-0.84	22.36	12.00	11.69	-	0.31	0.28
ГОТЭК, 02	1.42	1500	11.50	18.06.2009	21.12.2006	99.70	0.00	99.70	-0.40	0.25	0.20	47.58	11.53	-	14.39	0.08	0.07
ДЗ-финанс, 01	0.00	400	11.60	23.05.2008	25.05.2007	99.30	99.00	99.60	0.00	0.00	-0.57	56.57	11.68	-	13.48	0.48	0.42
НЛК 01	0.00	500	0.00	31.01.2008	-	99.50	99.40	100.00	-0.50	0.00	-0.05	0.00	0.00	-	-	1.70	1.69
ПЭФ Союз, 01	0.00	300	10.00	09.10.2007	-	99.00	0.00	0.00	0.00	-1.00	0.00	12.60	10.10	11.50	-	0.86	0.77
Строительство, ипотека и недвижимость																	
Адамант, 01	0.00	500	13.10	05.06.2008	-	100.65	100.65	100.85	-0.05	-0.22	-0.35	59.22	13.02	12.35	-	1.37	1.22
Адамант, 02	0.00	2000	11.25	20.05.2010	24.05.2007	100.08	0.00	0.00	0.00	-0.07	0.00	27.12	11.24	-	11.55	0.49	0.44
АИЖК 01	0.00	1070	11.00	01.12.2008	-	108.01	0.00	0.00	0.00	0.00	0.38	-	10.18	6.83	-	1.80	1.68
АИЖК, 02	0.00	1500	11.00	01.02.2010	-	110.70	0.00	0.00	0.00	0.00	-0.36	33.45	9.94	7.32	-	2.73	2.54
АИЖК, 03	0.00	2250	9.40	15.10.2010	-	105.50	105.25	105.75	0.00	0.17	-0.08	9.27	8.91	7.31	-	2.39	2.22
АИЖК, 04	0.00	900	8.70	01.02.2012	-	105.75	105.25	106.25	0.00	-	0.00	4.53	8.23	7.56	-	4.25	3.95
БЖФ, 01	0.30	500	12.65	19.12.2008	22.12.2006	100.05	0.00	100.05	0.03	0.00	0.00	20.45	12.64	-	11.83	0.09	0.08
Главмосстрой, 01	0.00	2000	1.00	27.05.2007	-	96.00	0.00	0.00	0.00	0.00	3.26	2.36	1.04	-	-	0.51	0.47
Главмосстрой, 02	25.30	4000	11.50	17.03.2011	22.03.2007	101.20	101.13	101.30	0.00	-0.25	0.03	18.90	11.36	-	7.67	0.33	0.31
ИНТЕКО, 01	0.00	1200	10.95	15.02.2007	-	100.06	99.91	100.20	0.00	0.00	-0.05	28.50	10.94	10.42	-	0.24	0.22
Искитимцемент 02	0.30	500	12.50	05.11.2008	07.11.2007	100.63	100.63	100.85	-0.02	-0.25	0.30	4.11	12.42	-	12.33	0.92	0.82
Искитимцемент, 01	0.79	200	16.80	24.12.2006	-	100.60	100.57	100.60	0.02	-0.21	-0.53	26.70	16.70	10.03	-	0.09	0.08
Лаверна, 01	0.00	1000	11.25	08.04.2010	12.04.2007	100.45	100.35	100.55	0.00	-0.17	0.30	12.02	11.20	-	9.94	0.39	0.36
МИА, 01	0.02	2200	10.00	20.09.2012	-	102.00	0.00	102.35	-0.33	-0.01	0.49	4.77	9.80	9.61	-	2.80	2.55
МИА, 02	4.00	1000	9.50	09.08.2008	06.02.2007	100.00	99.95	100.15	0.30	-0.30	0.15	3.38	9.50	-	9.47	0.21	0.20
МИА, 03	0.00	1500	9.40	23.02.2012	30.08.2007	100.05	100.00	0.00	0.00	0.00	-0.14	20.86	9.40	-	9.66	0.74	0.68
Миракс Групп	6.67	1000	12.50	19.08.2008	-	100.83	100.83	101.15	-0.30	-0.10	0.35	30.82	12.40	11.71	-	1.58	1.42
МОИА, 01	10.17	1500	9.00	21.12.2010	23.12.2006	101.95	0.00	101.95	0.00	-0.15	0.39	37.48	8.83	-	-	0.09	0.10
ПИК, 05	0.00	1120	10.20	20.05.2008	22.05.2007	99.55	0.00	0.00	0.00	0.00	0.16	25.15	10.25	-	11.61	0.48	0.43
Салаватстекло 01	0.69	750	11.60	25.03.2008	-	102.80	102.80	103.05	-0.10	-0.10	-0.10	17.48	11.28	9.53	-	1.27	1.16
Салаватстекло 02	0.00	1200	9.28	28.10.2009	31.10.2007	100.05	99.90	100.20	0.00	-0.18	-0.25	4.83	9.28	-	9.43	0.92	0.84
Сиб. цемент., 03	0.00	800	9.70	12.06.2008	14.06.2007	99.90	99.75	100.05	0.00	-0.17	0.10	41.99	9.71	-	10.11	0.54	0.49
СУ-155	0.93	1500	10.50	30.03.2007	-	99.93	99.80	100.03	-0.02	-0.05	-0.06	15.25	10.51	11.11	-	0.35	0.31
Терна-Финанс, 01	5.85	500	14.00	16.12.2008	19.12.2006	100.20	100.00	100.25	-0.14	0.09	-0.08	23.78	13.97	-	11.19	0.08	0.07
ЦУН ЛенСпецСМУ, 01	0.00	1000	11.75	22.04.2010	24.04.2008	91.35	90.00	100.00	0.00	-0.15	0.01	8.05	12.86	-	19.81	1.30	1.08
ЮСКК, 01	0.00	600	14.00	01.07.2008	17.01.2008	100.12	100.00	100.24	0.00	-0.23	0.16	53.32	13.98	-	7.60	1.06	0.98
Транспорт																	
АвиаК. Самара, 01	0.00	350	14.00	08.03.2007	-	100.44	100.28	100.60	0.00	-0.05	-0.19	28.38	13.94	12.12	-	0.30	0.26
Ист Лайн Хэндлинг, 02	0.00	3000	11.59	22.05.2008	23.11.2006	100.07	0.00	0.00	0.00	0.02	0.09	56.84	11.58	-	2.91	0.01	0.01
ММК-Транс, 01	0.48	650	11.50	10.07.2008	11.01.2007	100.20	100.20	100.25	-0.09	0.04	-0.24	40.96	11.48	-	9.68	0.14	0.13
РЖД, 05	5.98	10000	6.67	22.01.2009	-	99.70	99.70	99.80	-0.20	-0.10	0.03	21.20	6.69	6.93	-	2.02	1.89
Р																	

ЭМИТЕНТЫ	ОБЪЕМЫ		ПОГАШЕНИЕ/ ВЫКУП				ЦЕНА		ИЗМЕНЕНИЕ,%			ДОХОДНОСТЬ,%			ДЮРАЦИЯ		
	Оборот, млн. руб.	Объем, млрд. руб.	Купон,%	Погашение	Оферта	Индикат. цена	Покупка	Продажа	день	неделя	месяц	НКД	Текущая	К погаш.	К оферте	Дюр. лет.	Мод. Дюр
Химия и нефтехимия																	
Группа Нитол, 01	0.00	1000	12.00	16.12.2008	19.12.2006	100.05	99.90	100.20	0.00	-0.15	-0.45	50.30	11.99	-	10.82	0.08	0.07
Дорогобуж, 01	0.00	900	9.90	11.06.2008	13.12.2006	100.17	0.00	100.30	0.00	0.00	-0.35	43.13	9.88	-	6.97	0.06	0.06
Куйбышевазот-инвест, 02	0.00	2000	8.80	04.03.2011	-	100.40	100.35	100.45	0.00	-0.40	0.32	17.60	8.76	8.87	-	3.60	3.31
МарийскийНПЗ, 01	0.00	800	12.40	16.12.2008	19.06.2007	100.27	100.05	100.49	0.00	-0.20	0.08	51.98	12.37	-	12.21	0.55	0.49
НИКОСХИМ, 01	2.30	750	14.00	14.12.2006	-	100.20	100.15	100.20	0.15	-0.02	-0.04	60.60	13.97	10.31	-	0.07	0.06
НКНХ, 04	0.00	1500	9.99	26.03.2012	02.04.2009	104.80	0.00	0.00	0.00	0.14	-0.29	13.41	9.53	-	7.84	2.15	1.99
НКНХ, 03	0.00	2000	8.00	01.09.2007	-	100.10	0.00	0.00	0.00	0.00	0.10	8.77	7.99	8.03	-	0.51	0.48
САНОС 02	0.00	3000	10.00	10.11.2009	13.11.2007	105.24	105.10	105.38	0.00	-0.43	0.14	1.64	9.50	8.15	-	2.65	2.45
УХК, 01	0.00	500	10.00	21.01.2011	26.01.2007	100.56	100.01	101.10	0.00	0.00	0.05	6.58	9.94	-	6.89	0.18	0.17
Финансовый сектор																	
Абсолют банк, 02	0.00	1000	9.70	30.06.2008	02.06.2007	100.35	100.20	100.50	0.00	-0.08	-0.07	20.99	9.67	-	9.32	0.51	0.47
АК БАРС, 02	0.00	1500	8.25	22.01.2009	26.07.2007	99.90	0.00	99.90	0.00	0.00	-0.06	26.22	8.26	-	8.55	0.66	0.61
Банк Зенит, 01	0.00	1000	8.00	24.03.2007	-	99.95	99.86	100.04	0.00	0.09	-0.15	12.93	8.00	8.05	-	0.34	0.31
Банк ЗЕНИТ, 02	1.30	2000	8.39	16.02.2009	-	99.95	99.81	99.99	-0.02	0.02	-0.09	22.07	8.39	8.58	-	2.05	1.89
Банк Кедр, 01	0.00	450	11.50	05.10.2007	-	99.02	0.00	99.50	0.00	-0.93	-0.02	14.18	11.61	13.31	-	0.83	0.73
Банк СПБ, 01	0.60	1000	9.60	22.06.2009	17.06.2007	99.20	0.00	99.50	-0.40	0.00	-0.55	17.62	9.68	-	11.51	0.55	0.50
Банк Спурт, 01	0.00	500	9.25	15.11.2007	-	100.00	0.00	0.00	0.00	-0.05	-0.05	1.01	9.25	9.57	-	0.95	0.87
Внешторгбанк 04	0.00	5000	6.50	19.03.2009	22.03.2007	100.35	0.00	0.00	0.00	0.00	-0.30	10.68	6.48	-	5.38	0.33	0.32
Внешторгбанк 05	0.00	15000	6.20	17.10.2013	26.04.2007	100.45	0.00	0.00	0.00	0.00	-0.20	4.25	6.17	-	5.23	0.43	0.41
Газбанк, 01	0.00	750	11.00	25.11.2008	21.11.2006	99.90	0.00	0.00	0.00	-0.12	-0.15	54.55	11.01	-	45.09	0.00	0.00
Газпромбанк, 01	6.91	1500	7.10	27.01.2011	-	98.80	98.80	99.00	-0.20	0.02	-0.40	21.20	7.19	7.57	-	3.62	3.36
ЕБРР, 01	0.00	5000	0.00	12.05.2010	-	100.08	100.03	100.12	0.00	0.03	-0.05	0.00	0.00	-	-	3.48	3.48
ЕБРР, 02	0.00	5000	0.00	21.04.2011	-	99.89	99.85	0.00	0.00	0.00	-0.24	0.00	0.00	-	-	4.42	4.42
КИТ Финанс, 01	13.27	2000	10.50	18.12.2008	17.12.2006	100.21	100.21	100.59	-1.30	-0.40	-0.25	44.88	10.48	-	7.32	0.07	0.07
Мастер-Банк, 02	0.00	1000	11.75	23.05.2008	25.05.2007	100.00	0.00	0.00	0.00	-0.15	0.10	57.30	11.75	-	12.09	0.48	0.43
МКБ 01	1.32	500	10.50	25.04.2007	-	99.90	99.90	100.10	0.05	-0.30	-0.30	7.48	10.51	11.16	-	0.42	0.38
МКБ, 02	1.85	1000	10.40	04.06.2009	06.12.2007	99.70	0.00	99.80	-0.10	0.03	-0.20	47.01	10.43	-	10.99	0.97	0.88
ММБ, 01	0.00	1000	8.30	13.02.2007	-	101.00	0.00	0.00	0.00	-	0.00	22.06	8.22	3.88	-	0.23	0.22
ММБ, 02	0.00	3000	6.50	11.02.2009	14.02.2007	100.32	0.00	0.00	0.00	0.00	0.27	17.10	6.48	-	5.04	0.24	0.22
Москоммерцбанк, 01	0.00	1000	9.76	10.12.2008	06.12.2006	100.06	100.04	100.08	0.00	-0.09	-0.10	44.39	9.75	-	8.03	0.04	0.04
НОМОС-Банк, 06	0.00	800	10.03	16.08.2007	-	102.22	102.10	102.33	0.00	-0.05	0.20	26.11	9.81	6.99	-	0.71	0.67
НОМОС-Банк, 07	0.00	3000	8.25	16.06.2009	18.12.2007	100.16	100.01	100.30	0.00	0.00	-0.10	34.58	8.24	-	8.25	1.02	0.94
НФК, 01	2.27	1000	9.80	12.05.2009	07.05.2007	100.00	99.90	0.00	0.10	-0.15	0.00	4.30	9.80	-	10.15	0.45	0.41
Пробизнесбанк, 05	0.00	1000	9.69	29.04.2009	-	99.52	0.00	100.00	0.00	0.00	-0.55	5.04	9.74	9.54	-	2.23	2.03
Росбанк, 01	2.01	3000	9.25	15.02.2009	14.02.2007	100.41	100.41	100.60	-0.23	-0.37	-0.24	24.58	9.21	-	7.30	0.24	0.22
Россельхозбанк 01	0.00	3000	7.50	04.06.2008	06.12.2006	101.45	0.00	101.45	0.00	1.15	0.00	15.41	7.39	-	-	0.04	0.06
Россельхозбанк, 02	0.00	7000	7.85	16.02.2011	-	101.60	0.00	0.00	0.00	0.15	-0.34	19.14	7.73	7.62	-	3.59	3.33
Русский Стандарт 04	6.30	3000	8.25	03.03.2008	-	99.99	99.94	100.14	0.14	-0.15	0.10	18.08	8.25	8.41	-	1.23	1.13
Русский Стандарт 05	0.00	5000	7.60	09.09.2010	15.03.2007	99.90	99.70	0.00	0.00	0.00	0.40	13.95	7.61	-	7.82	0.32	0.29
Русский Стандарт, 03	0.00	2000	8.40	22.08.2007	-	100.28	100.05	100.50	0.00	-0.10	0.10	20.48	8.38	8.15	-	0.73	0.68
Русский Стандарт, 06	0.00	6000	8.10	09.02.2011	15.08.2007	99.90	99.80	0.00	0.00	-0.35	0.27	21.30	8.11	-	8.38	0.71	0.66
Русь-Банк, 01	0.00	1400	10.50	19.03.2009	22.03.2007	99.91	99.71	100.10	0.00	-0.03	-0.05	17.26	10.51	-	10.61	0.33	0.30
Сибкадембанк, 01	0.00	470	8.75	05.04.2007	-	100.00	0.00	100.00	0.00	-1.19	1.01	11.03	8.75	5.38	-	0.61	0.58
Сибкадембанк, 02	0.25	1500	10.00	12.12.2008	15.06.2007	100.30	100.28	100.30	0.30	0.00	-0.20	18.08	9.97	-	9.78	0.55	0.50
Сибкадембанк, 03	0.44	3000	9.60	04.06.2009	-	100.60	100.45	100.70	-0.05	-0.15	-0.59	43.40	9.54	9.54	-	2.22	2.03
Собинбанк, 01	0.10	2000	12.00	13.05.2009	14.11.2007	99.55	0.00	99.55	-0.45	11.22	-10.09	1.64	12.05	-	12.89	0.96	0.85
СОЮЗ банк, 01	0.11	1000	9.25	24.04.2008	-	101.85	101.85	102.05	-0.15	0.00	0.05	6.34	9.08	8.10	-	1.35	1.25
Судостр. банк, 01	0.00	1500	10.50	02.07.2009	05.07.2007	99.88	99.82	99.94	0.00	-0.01	-0.20	39.41	10.51	-	10.95	0.60	0.54
Татфондбанк, 03	0.00	1500	10.00	19.05.2009	20.11.2007	99.92	0.00	0.00	0.00	0.00	0.05	24.66	10.01	-	10.47	0.94	0.85
ТК Финанс, 01	0.00	1000	10.75	18.09.2008	22.03.2007	100.05	99.99	100.10	0.00	0.01	-2.68	17.67	10.75	-	10.43	0.33	0.30
ТуранАлем 01	0.00	3000	0.00	06.10.2009	-	100.00	0.00	0.00	0.00	0.00	0.00	0.00	0.00	-	-	2.88	2.88
Уралвнешторгбанк, 01	8.54	1500	10.25	24.04.2008	26.04.2007	100.15	0.00	100.15	0.00	-0.27	-0.30	7.02	10.23	-	10.25	0.42	0.38
Финанс Инт Инв, 02	0.00	2500	7.50	12.09.2007	-	100.00	0.00	0.00	-	-	0.00	13.97	-	-	-	-	-
ХКБ Банк, 02	0.00	3000	8.50	11.05.2010	15.05.2007	99.75	99.79	0.00	0.00	-0.25	0.15	1.40	8.52	-	9.03	0.48	0.44
ХКБ Банк, 03	5.85	3000	8.25	16.09.2010	22.03.2007	99.72	0.00	99.82	0.01	0.00	-0.30	13.56	8.27	-	9.41	0.33	0.30
Юниаструмбанк, 01	0.00	1000	12.50	17.02.2009	20.02.2007	100.24	0.00	100.33	0.00	-0.13	0.12	30.82	12.47	-	11.20	0.25	0.23

Источники: REUTERS, расчеты Банка Москвы

ЭМИТЕНТЫ	ОБЪЁМ		ПОГАШЕНИЕ		ЦЕНА		ИЗМЕНЕНИЕ,%			ДОХОДНОСТЬ,%		РЕЙТИНГ			ДЮРАЦИЯ			
	Объем, млн.	Купон,%	Погашение	Дней до погашения	Покупка	Продажа	день	неделю	месяц	К погаш.	Текущая	Спрэд к benchmark	Fitch	S&P	Moody's	Дюр. лет.	Мод. дюр	
Суверенные еврооблигации																		
Россия 07	\$ 2 400	10	26.06.2007	217	102.63	104.63	0.00	-0.24	-0.42	5.33	9.74	56	BBB+	A-	Baa2	0.56	0.55	
Россия 10	\$ 2 718	8.25	31.03.2010	1226	104.81	104.94	-0.06	0.06	-0.24	5.41	7.87	75	BBB+	A-	Baa2	1.72	1.68	
Россия 18	\$ 3 466	11	24.07.2018	4263	144.25	144.81	0.00	-0.22	0.44	5.74	7.63	114	BBB+	A-	Baa2	7.48	7.28	
Россия 30	\$19 526	5	31.03.2030	8531	112.31	112.50	0.06	-0.17	0.62	5.74	4.45	114	BBB+	A-	Baa2	7.46	7.25	
Россия 28	\$ 2 500	12.75	24.06.2028	7886	180.31	180.88	-0.03	-0.17	0.38	6.04	7.07	144	BBB+	A-	Baa2	10.45	10.15	
Облигации Минфина РФ																		
MINFIN 8	\$ 1 322	3	14.11.2007	358	97.13	98.00	-0.26	0.26	0.00	6.28	3.09	0	BBB+	A-	Baa2	2.78	2.58	
MINFIN 5	\$ 2 167	3	14.05.2008	540	96.25	96.25	-0.13	0.00	0.19	6.37	3.12	0	BBB+	A-	Baa2	3.76	3.57	
MINFIN 7	\$ 1 750	3	14.05.2011	1635	90.00	90.50	-0.56	0.00	-0.69	7.04	3.33	0	BBB+	A-	Baa2	6.20	5.85	
Облигации Aries																		
ARIES 01	€ 2 000	6.919	25.10.2007	338	102.89	102.92	-0.01	-0.06	-0.26	3.79	6.72	13			Aaa		2.63	
ARIES 02	€ 1 000	7.75	25.10.2009	1069	110.44	110.73	0.07	-0.19	-0.58	3.89	7.02	25			Aaa	2.72	2.62	
ARIES 03	\$ 2 436	9.6	25.10.2014	2895	129.02	129.27	0.02	0.02	-0.66	5.10	7.44	50			Aaa	5.97	5.83	
Муниципальные еврооблигации																		
Москва 11	€ 374	6.45	12.10.2011	1786	107.96	108.21	0.12	-0.08	0.10	4.59	5.97	94	BBB+	BBB+	Baa2	4.34	4.15	
Татарстан 15	€ 250	7.7	03.08.2015	3177	101.18	101.68	-0.65	0.39	0.09	7.51	7.61	291				6.36	6.13	
Корпоративные еврооблигации																		
Роснефть 06	\$ 150	11.5	13.02.2007	84	100.60	101.15	-0.01	-0.13	-0.39	8.33	11.43	322	BB+	BB	Baa2	0.21	0.21	
Сибнефть 07	\$ 400	11.5	13.02.2007	84	100.60	101.15	-0.01	-0.13	-0.39	8.33	11.43	322	NR	BB+		0.21	0.21	
Джей-Эф-Си 07	\$ 60	9.75	10.04.2007	140	100.25	100.60	0.00	0.00	-0.09	8.96	9.73	385				0.38	0.37	
ГАЗПРОМ 07	\$ 500	9.125	25.04.2007	155	101.19	101.50	-0.02	-0.03	-0.24	6.12	9.02	106	BBB-	BBB-	Baa1	0.41	0.40	
ТНК 07	\$ 700	11	06.11.2007	350	104.54	104.73	-0.01	-0.16	-0.39	5.96	10.52	83	BBB-	BBB-	Baa1	0.92	0.89	
МТС 08	\$ 400	9.75	30.01.2008	435	103.62	104.50	0.02	-0.07	0.14	6.49	9.41	134			WR	1.11	1.08	
Система 08	\$ 350	10.25	14.04.2008	510	104.52	104.66	-0.19	-0.03	-0.11	6.75	9.81	199	B+	BB-		1.31	1.27	
Алроса 08	\$ 500	8.125	06.05.2008	532	103.15	103.44	0.01	-0.08	0.04	5.81	7.88	104			B	1.39	1.35	
Вимм-Билль-Данн 08	\$ 150	8.5	21.05.2008	547	101.60	101.90	-0.04	-0.13	0.10	7.34	8.37	256			B+	WR	1.42	1.37
ММК 08	\$ 300	8	21.10.2008	700	102.18	102.49	-0.25	0.08	0.49	6.75	7.83	198	BB-	BB	WR	1.79	1.73	
Сибнефть 09	\$ 500	10.75	15.01.2009	786	110.00	110.26	-0.01	0.00	-0.12	5.70	9.77	92	NR	BB+		1.91	1.85	
Северсталь 09	\$ 325	8.625	24.02.2009	826	103.50	103.84	-0.08	-0.17	0.38	6.90	8.33	213				2.05	1.98	
Ситроникс 09	\$ 200	7.875	02.03.2009	832	99.00	99.88	-0.05	-0.10	0.18	8.36	7.95	359				2.08	2.00	
Вымпелком 09	\$ 450	10	16.06.2009	938	107.78	108.08	-0.19	0.04	0.48	6.63	9.28	186			BB+	WR	2.23	2.16
Евразхолдинг 09	\$ 300	10.88	03.08.2009	986	109.00	110.00	-0.17	-0.37	0.48	7.12	9.98	235				2.34	2.26	
НОРНИКЕЛЬ, 09	\$ 500	7.125	30.09.2009	1044	102.62	103.37	-0.01	-0.04	1.12	6.10	6.94	133				2.60	2.52	
ГАЗПРОМ 09	\$ 700	10.5	21.10.2009	1065	113.18	113.50	0.02	-0.21	-0.12	5.52	9.28	74	BBB-	BBB-	Baa1	2.58	2.51	
Мегафон 09	\$ 375	8	10.12.2009	1115	102.76	103.26	-0.14	-0.17	0.66	6.97	7.79	231	BB	BB-	WR	2.67	2.58	
Вымпелком 10	\$ 300	8	11.02.2010	1178	103.04	103.32	-0.05	-0.31	0.61	6.92	7.76	225			BB+	WR	2.83	2.74
ГАЗПРОМ 10	€ 1 000	7.8	27.09.2010	1406	111.01	111.31	-0.07	-0.14	-0.13	4.60	7.03	95	BBB-	BBB-	Baa1	3.45	3.30	
МТС 10	\$ 400	8.375	14.10.2010	1423	104.64	105.00	-0.29	-0.27	0.80	6.95	8.00	229			BB-	WR	3.39	3.28
Вымпелком 11	\$ 300	8.375	22.10.2011	1796	105.00	106.00	0.00	0.00	0.00	7.15	7.98	255				4.11	3.98	
Система 11	\$ 350	8.875	28.01.2011	1529	103.94	104.30	-0.11	-0.55	0.38	7.75	8.54	308	B+	BB-		3.49	3.36	
МТС 12	\$ 400	8	28.01.2012	1894	103.57	103.99	0.14	-0.73	2.33	7.16	7.72	256			B+		4.25	4.10
Галерея 13	\$ 175	10.13	15.05.2013	2367	99.75	101.75	0.00	-0.50	2.05	10.18	10.15	558				4.33	4.12	
Северсталь 14	\$ 375	9.25	19.04.2014	2706	107.50	108.25	-0.19	-0.48	1.94	7.89	8.60	329				5.55	5.34	
Алроса 14	\$ 800	8.875	17.11.2014	2918	114.49	114.82	-0.08	-0.14	1.04	6.52	7.75	191				6.02	5.83	
РЖД 30	12600 rub	8.375	30.06.2012	2048	103.25	0.00	-0.12	2.61	0.73	6.96	8.11	54				2.29	2.25	
РЖД 30	1000 rub	11	30.06.2012	2048	101.38	101.75	-	0.00	0.00	10.69	10.85	406				4.49	4.37	
ГАЗПРОМ 12	€ 1 000	4.56	09.12.2012	2210	98.25	98.75	-0.06	-0.23	0.26	4.90	4.64	124				5.18	4.94	
ГАЗПРОМ 13-1	\$ 1 750	9.625	01.03.2013	2292	118.25	118.75	-0.03	-0.19	0.10	6.07	8.14	148	BBB-	BBB-	Baa1	4.88	4.74	
ГАЗПРОМ 13-2	\$ 1 222	4.505	22.07.2013	2435	96.91	97.99	0.02	-0.14	0.00	5.68	4.65	108				2.68	2.61	
ГАЗПРОМ 13-3	\$ 647	5.625	22.07.2013	2435	98.95	99.95	-0.74	0.23	0.13	6.06	5.68	146				2.44	2.37	
ГАЗПРОМ 15	\$ 1 000	5.875	01.06.2015	3114	105.17	105.67	-0.25	-0.35	0.46	5.11	5.59	143				6.81	6.48	
Евразхолдинг 15	\$ 750	8.25	10.11.2015	3276	101.21	101.53	-0.76	-0.75	2.58	8.06	8.15	346	BB	BB-		6.50	6.25	
ГАЗПРОМ 20	\$ 1 250	7.201	01.02.2020	4820	104.81	105.31	-0.20	-0.87	0.15	6.65	6.87	205	BBB-	BBB-	Baa1	8.65	8.38	
ГАЗПРОМ 34	\$ 1 000	8.625	28.04.2034	10020	126.75	127.13	-0.31	0.52	1.86	6.52	6.80	184	BBB-	BBB-	Baa1	12.43	12.04	

Источники: REUTERS

ЭМИТЕНТЫ	ОБЪЁМ		ПОГАШЕНИЕ		ЦЕНА		ИЗМЕНЕНИЕ,%			ДОХОДНОСТЬ,%		РЕЙТИНГ			ДЮРАЦИЯ		
	Объем, млн.	Купон,%	Погашение	Дней до погашения	Покупка	Продажа	день	неделю	месяц	К погаш.	Текущая	Спред к benchmark	S&P	Moody's	Fitch	Дюр. лет.	Мод. дюр
Еврооблигации финансового сектора																	
Русс. Станд 07	\$ 200	6.72	08.02.2007	79	99.66	99.91	0.01	-0.04	-0.13	8.24	6.74	315		B+		0.21	0.20
Петрокоммерц 07	\$ 120	9	09.02.2007	80	100.16	100.29	-0.26	-0.05	-0.02	7.97	8.99	279		B+		0.20	0.20
Русс. Станд 07	\$ 300	8.75	14.04.2007	144	100.25	100.50	0.00	-0.17	-0.22	8.01	8.73	290		B+		0.39	0.38
Импексбанк 07	\$ 100	9	29.06.2007	220	101.64	101.97	-0.01	0.10	0.12	6.14	8.85	100	BBB-	NR		0.58	0.56
Альфабанк 07	\$ 150	7.75	09.02.2007	80	100.16	100.41	0.00	-0.06	0.02	6.39	7.74	146				0.21	0.20
Русс. Станд 07	\$ 300	7.8	28.09.2007	311	100.00	100.25	-0.21	0.04	-0.32	7.78	7.80	263		B+		0.82	0.79
НОМОС 07	\$ 100	9.125	13.02.2007	84	100.36	100.60	0.01	-0.09	-0.01	7.20	9.09	196				0.21	0.21
ИБГ Никойл	\$ 150	9	19.03.2007	118	100.50	100.82	0.00	0.00	-0.08	7.23	8.96	220	B	B		0.31	0.31
Русс. Станд 07	\$ 300	8.75	14.04.2007	144	100.25	100.50	0.00	-0.17	-0.22	8.01	8.73	290		B+		0.39	0.38
Росбанк, 07	\$ 150	7.625	09.07.2007	230	100.55	100.89	-0.05	-0.09	-0.01	6.75	7.58	178				0.59	0.55
ВТБ 07	\$ 300	8.276	30.07.2007	251	102.50	102.75	-0.06	0.05	-0.15	4.54	8.07	-93	BBB+	BBB+			2.45
Моснарбанк 07	\$ 200	7.17	05.10.2007	318	101.06	101.14	-0.01	0.27	-0.19	5.97	7.09	54	BB-			0.82	0.79
МБРР 08	\$ 150	8.625	03.03.2008	468	100.38	100.87	0.01	-0.03	0.18	8.29	8.59	317				1.21	1.16
Русс. Станд 08	\$ 300	8.125	21.04.2008	517	99.80	100.40	0.01	-0.20	-0.43	8.27	8.14	350				1.35	1.30
Сибкадембанк 08	\$ 175	9.75	19.05.2008	545	102.51	102.65	-0.43	0.37	-0.08	7.91	9.51	314	B			1.41	1.36
Альфабанк 08	\$ 250	7.75	02.07.2008	589	100.25	100.56	0.00	-0.06	0.11	7.57	7.73	280				1.49	1.44
РосБР 08	\$ 170	6.5	11.08.2008	629	100.68	101.40	0.36	-0.48	0.01	6.07	6.46	129		BBB		1.62	1.58
АК БАРС 08	\$ 175	8	27.10.2008	706	99.16	99.60	0.01	0.02	0.08	8.48	8.07	371				1.81	1.74
Газпромбанк 08	\$ 1 050	7.25	30.10.2008	709	102.28	102.55	-0.03	-0.08	0.04	5.98	7.09	121		BB+		1.82	1.77
ВТБ 08	\$ 550	6.875	11.12.2008	751	101.92	102.21	0.00	-0.06	-0.21	5.86	6.75	109	BBB+	BBB+		1.88	1.83
Финансбанк 08	\$ 250	7.9	12.12.2008	752	100.78	101.78	0.00	0.08	-0.23	7.48	7.84	271				1.86	1.80
Росбанк, 09	\$ 225	9.75	24.09.2009	1038	104.01	104.47	-0.06	0.01	-0.49	7.44	9.37	274	B+	B+		1.72	1.69
Моснарбанк 08	\$ 150	4.375	30.06.2008	587	97.45	97.82	0.25	-0.30	0.04	6.08	4.49	131				1.53	1.48
ХКБ Банк 08-1	\$ 150	9.125	04.02.2008	440	100.69	101.19	-0.13	-0.15	-0.31	8.49	9.06	331		B		1.13	1.09
ХКБ Банк 08-2	\$ 275	8.625	30.06.2008	587	99.63	100.05	0.00	-0.15	-0.49	8.87	8.66	410				1.48	1.42
Ренессанс Капитал 08	\$ 100	8	31.10.2008	710	97.99	98.99	0.00	0.00	0.00	9.11	8.16	422				1.83	1.75
Петрокоммерц 09	\$ 225	8	23.03.2009	853	100.07	100.42	-0.25	0.07	0.24	7.96	7.99	319				2.14	2.06
Абсолют 09	\$ 200	8.75	07.04.2009	868	99.38	0.00	0.00	0.00	-0.25	9.04	8.80	427				2.16	2.07
Сибкадембанк 09	\$ 351	9	12.05.2009	903	100.25	100.88	0.01	-0.03	0.18	8.88	8.98	421				2.25	2.16
Бинбанк 09	\$ 200	9.5	18.05.2009	909	100.12	100.69	0.01	-0.11	-0.22	9.44	9.49	478				2.26	2.16
Банк Москвы, 09	\$ 250	8	28.09.2009	1042	104.26	104.66	0.03	-0.14	0.69	6.33	7.67	167	BBB			2.57	2.49
Промсвязьбанк 10	\$ 200	8.5	04.10.2010	1413	100.25	100.87	-0.05	-0.07	-1.14	8.42	8.48	358				3.27	3.02
Русс. Станд 10	\$ 500	7.5	07.10.2010	1416	96.00	97.00	0.00	-0.06	0.02	8.74	7.81	408				3.38	3.24
Банк Москвы, 10	\$ 300	7.375	26.11.2010	1466	103.32	103.82	0.00	0.08	0.64	6.42	7.14	176	BBB			3.43	3.32
Россельхозбанк 11	\$ 350	6.875	29.11.2010	1469	102.50	103.13	0.06	-0.18	0.70	6.16	6.71	157	BBB			3.46	3.36
Русс. Станд 11	\$ 350	8.625	05.05.2011	1626	98.75	99.63	-0.16	-0.29	-0.08	8.97	8.73	437				3.76	3.60
Газпромбанк 11	\$ 300	7.97	15.06.2011	1667	104.63	105.50	-0.35	-0.12	1.08	6.77	7.62	206		BB+		3.88	3.63
ВТБ 11	\$ 450	7.5	12.10.2011	1786	106.42	106.93	-0.18	0.09	0.06	5.96	7.05	136	BBB+	BBB+		4.16	4.04
Банк Москвы 13	\$ 500	7.335	13.05.2013	2365	102.50	103.44	-0.01	-0.33	1.31	6.85	7.16	225				5.28	5.10
Сбербанк 13	\$ 500	6.48	15.05.2013	2367	102.50	103.00	-0.31	-0.05	0.35	6.01	6.32	141				5.39	5.24
Россельхозбанк 13	\$ 700	7.175	16.05.2013	2368	105.13	105.63	-0.10	0.02	1.27	6.20	6.83	161				5.31	5.15
Газпромбанк 15	\$ 1 000	6.5	23.09.2015	3228	99.38	99.88	-0.05	0.12	0.98	6.59	6.54	200				6.77	6.56
ВТБ 15	\$ 750	6.315	04.02.2015	2997	101.42	101.71	0.09	-0.15	1.31	5.82	6.23	115				2.88	2.80
Сбербанк 15	\$ 1 000	6.23	11.02.2015	3004	101.30	101.45	-0.21	0.15	0.63	5.86	6.15	0	BBB+				
Промстройбанк 15	\$ 400	6.2	29.09.2015	3234	100.00	100.50	-0.10	-0.15	0.75	6.20	6.20	153	BBB+			3.46	3.35
Банк Москвы 15	\$ 300	7.5	25.11.2015	3291	102.19	102.55	-0.05	0.00	1.57	6.86	7.34	226				3.53	3.41
Альфабанк 15	\$ 225	8.625	09.12.2015	3305	100.57	101.15	0.00	-0.30	0.54	8.45	8.58	385				3.36	3.23
Русс. Станд 15	\$ 200	8.875	16.12.2015	3312	98.13	99.13	-0.36	-0.32	0.07	9.44	9.04	484				3.35	3.20
ВТБ 35	\$ 1 000	6.25	30.06.2035	10448	101.75	102.25	0.00	0.27	0.58	6.12	6.14	144				13.46	13.07

Источники: REUTERS

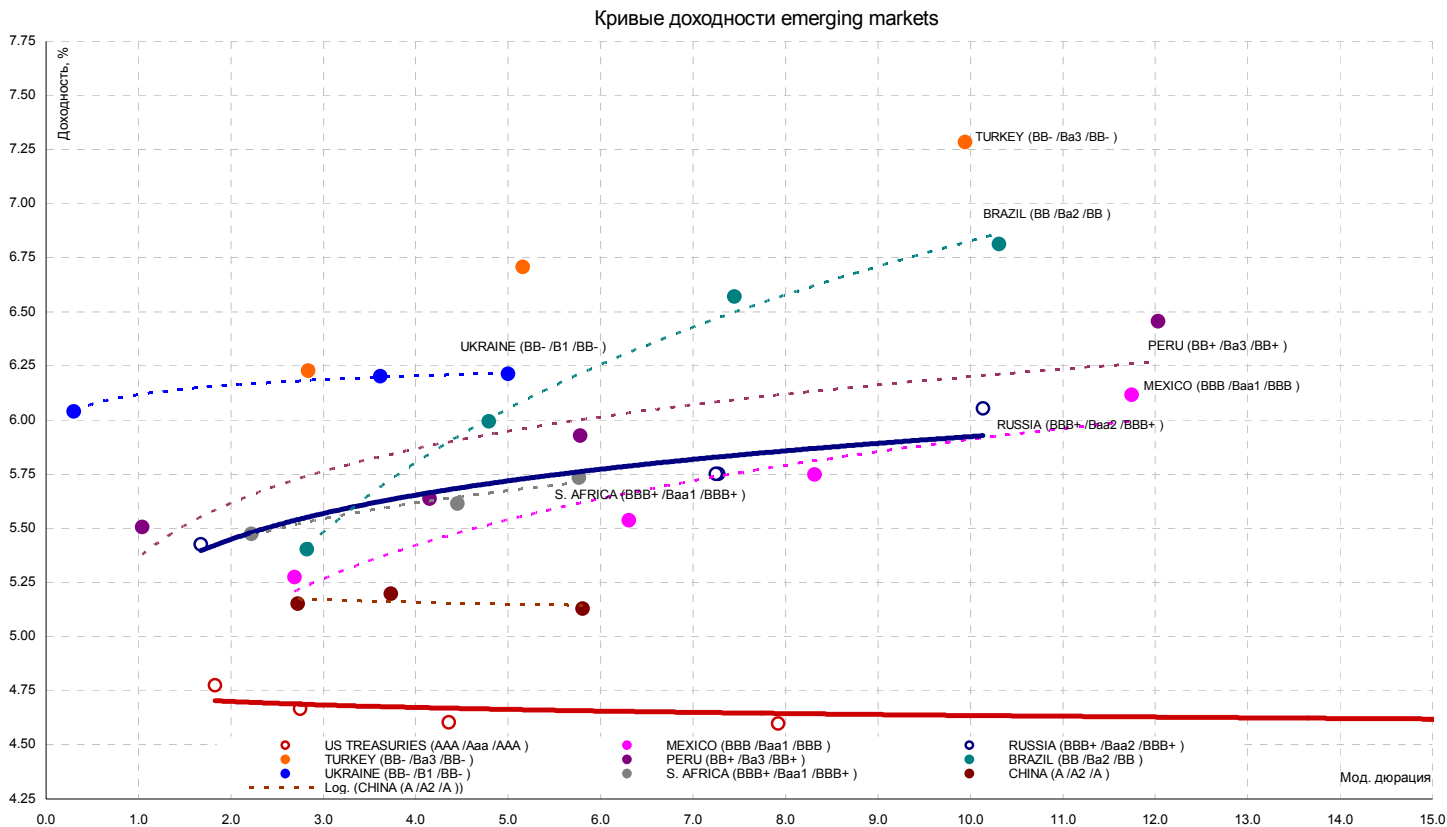
ЭМИТЕНТЫ	ОБЪЁМ		ПОГАШЕНИЕ		ЦЕНА		ИЗМЕНЕНИЕ,%			ДОХОДНОСТЬ,%			РЕЙТИНГ			ДЮРАЦИЯ		
	Объем, млн.	Купон,%	Погашение	Дней до погашения	Покупка	Продажа	день	неделю	месяц	К погаш.	Текущая	Спрэд к benchmark	Fitch	S&P	Moody's	Дюр. лет.	Мод. дюр	
CLN																		
Корпоративный сектор																		
Рицио 07	\$	125	12	10.01.2007	50	100.13	101.13	0.00	0.00	-0.37	9.90	11.99	436				0.12	0.12
НСММЗ 07	\$	100	9.8	22.03.2007	121	99.50	0.00	0.00	0.00	0.00	11.07	9.85	605				0.37	0.35
САНОС 07	\$	40	8.875	11.04.2007	141	100.38	101.10	0.00	0.00	0.00	7.75	8.84	271				0.37	0.36
АМТЕЛ 07	\$	175	9.25	30.06.2007	221	97.75	98.75	0.77	0.52	0.00	13.23	9.46	808				0.58	0.54
Кузбассразрезуголь 07	\$	150	9	13.07.2007	234	100.31	100.88	-0.11	0.00	0.14	8.46	8.97	329				0.62	0.59
Связной 07	\$	50	10.75	28.07.2007	249	100.00	100.50	0.00	0.00	0.00	10.70	10.75	554				0.65	0.62
Седьмой Континент 07	\$	90	7.25	27.09.2007	310	99.00	100.00	0.00	0.00	0.00	8.43	7.32	314				0.83	0.78
Миракс Групп 08	\$	100	9.7	27.02.2008	463	100.00	100.38	0.00	0.00	0.12	9.58	9.70	448				1.20	1.14
Татфондбанк 08	\$	90	9.5	28.02.2008	464	99.75	100.25	0.00	-2.33	0.00	9.69	9.52	453				1.19	1.13
Автоваз 08	\$	250	8.5	20.04.2008	516	100.45	101.45	0.01	-0.09	-0.55	8.14	8.46	338				1.34	1.29
Русс Станд Водка 08	\$	85	10	06.06.2008	563	101.38	102.38	-	0.00	0.00	9.11	9.86	433				1.61	1.54
РМК 08	\$	100	9.25	21.12.2008	761	99.25	99.75	0.25	-0.25	-1.26	9.65	9.32	488				1.86	1.77
Иркут 09	\$	125	8.25	10.04.2009	871	101.75	102.75	0.07	-0.64	-1.86	7.42	8.11	266				2.18	2.11
САНОС 09	\$	100	7.95	28.05.2009	919	99.75	100.50	0.00	0.00	0.25	8.06	7.97	329				2.32	2.23
РБК 09	\$	100	9.5	07.06.2009	929	100.13	100.50	-0.31	0.00	0.19	9.44	9.49	478				2.21	2.11
Финансовый сектор																		
РоссБР 06		2500 rub	7.6	29.12.2006	38	100.10	100.20	-	0.00	0.00	7.33	7.59	133		BBB		0.36	0.35

Источники: REUTERS

ИНДИКАТИВНЫЕ СПРЭДЫ REUTERS

Годы	AAA	AA+	AA	AA-	A+	A	A-	BBB+	BBB	BBB-	BB+	BB	BB-	B+	B	B-	CCC+
Промышленные предприятия																	
1	15	20	25	30	35	40	45	50	55	70	100	125	155	185	220	255	890
2	25	30	35	39	44	54	59	65	70	90	130	150	205	215	240	270	965
3	35	40	41	45	49	64	69	75	85	105	145	195	250	255	290	330	990
5	41	46	51	56	61	69	79	85	100	120	185	240	275	290	360	415	1010
7	45	50	54	59	64	73	84	90	125	145	210	250	285	310	370	440	1020
10	53	69	72	76	80	88	95	110	135	165	225	280	295	320	390	455	1065
30	70	88	94	99	104	112	126	153	175	205	245	325	345	360	405	505	1225
Транспорт																	
1	20	25	30	35	40	45	55	65	80	100	140	180	220	330	380	430	1075
2	30	35	40	50	60	70	75	82	94	110	155	225	265	360	415	460	1095
3	45	50	55	65	75	85	95	105	116	128	170	255	315	405	460	505	1100
5	55	65	70	82	95	110	120	125	133	154	190	265	350	450	500	545	1100
7	72	82	92	104	117	128	143	153	165	192	210	280	370	485	550	590	1100
10	88	94	103	118	134	151	171	186	193	225	250	300	385	510	590	630	1100
30	106	116	126	141	161	180	195	205	230	250	285	340	425	565	630	730	1125
Коммунальные услуги (utilities)																	
1	7	8	9	12	15	18	23	35	50	54	240	250	230	265	365	440	530
2	11	13	17	20	25	30	35	53	60	80	312	275	255	310	400	470	600
3	20	25	30	33	40	42	48	57	71	82	295	300	275	415	455	560	705
5	42	47	49	53	60	63	70	90	103	104	227	230	250	325	360	460	660
7	48	55	55	61	68	73	83	99	108	121	170	195	215	250	320	330	445
10	41	50	60	76	79	95	100	111	130	136	210	275	295	300	340	390	470
30	66	76	86	105	110	115	134	150	160	170	225	310	320	330	350	370	570
Финансовый сектор																	
1	11	33	35	37	45	60	63	80	85	90	160	170	180	275	285	295	350
2	15	35	37	43	73	77	79	93	96	98	180	190	200	295	305	315	360
3	19	36	39	45	76	79	83	94	100	104	190	200	210	305	305	325	370
5	32	51	58	69	82	88	91	105	117	126	220	230	240	330	345	360	435
7	54	72	75	81	91	93	101	122	130	144	240	250	260	365	375	385	485
10	72	85	88	91	111	113	120	143	151	168	260	270	280	390	400	410	540
30	88	103	111	113	129	130	135	164	169	180	310	320	330	440	450	460	580
Банки																	
1	12	24	26	27	45	48	52	64	67	74	185	195	205	265	275	285	450
2	18	32	40	41	50	53	56	74	82	87	195	205	215	275	285	295	460
3	29	33	42	43	54	56	59	82	90	92	205	215	225	285	295	305	470
5	38	46	52	56	63	65	70	90	95	100	215	225	235	315	325	335	495
7	54	62	65	69	77	79	82	119	126	132	235	245	255	355	365	375	505
10	66	75	78	79	91	94	96	139	149	157	255	265	275	395	405	415	515
30	88	97	101	107	117	119	122	168	175	181	275	285	295	445	455	465	545

Источники: REUTERS



Источник: REUTERS

ЭМИТЕНТЫ	ЦЕНА		ИЗМЕНЕНИЕ, %			ДОХОДНОСТЬ, %	ДЮРАЦИЯ	РЕЙТИНГ	
	По закрытию	Последняя котировка	день	неделя	месяц	До погашения	Дюрация	S&P	Moody's
US10YT=RR	100.20	100.20	0.05	-0.09	0.20	4.60	8.10	AAA	Aaa
US30YT=RR	97.13	97.16	0.16	0.04	0.74	4.68	16.15	AAA	Aaa
EU2YT=RR	99.72	99.72	0.05	-0.02	-0.17	3.66	1.77	AAA	Aaa
EU10YT=RR	100.29	100.34	0.06	-1.94	-0.29	3.71	8.60	AAA	Aaa
BRAGLB27=RR	137.00	137.00	0.27	0.09	1.31	6.76	10.51	BB	Ba2
TRGLB30=RR	150.94	151.19	-0.04	-0.29	2.29	7.27	10.30	BB-	Ba3
TRGLB10=RR	117.38	117.56	-0.05	0.05	0.27	6.16	2.92	BB-	Ba3
ARGFRB=RR	32.50	32.50	0.00	0.00	0.00	0.00	0.00	B+	B3
ARGGLB30=RR	30.25	30.25	0.00	0.00	6.14		1.37	B+	B3
RUSGLB30=RR	112.19	112.31	0.06	-0.17	0.62	5.74	7.46	BBB+	Baa2
RUSGLB10=RR	104.81	104.81	-0.06	0.06	-0.24	5.41	1.72	BBB+	Baa2

Источники: REUTERS

EMBI+	СПРЭД		ИНДЕКС			ИЗМЕНЕНИЕ, %	
	Спрэд	Изменение за день	Значение	За день	С начала месяца	С начала года	За 12 месяцев
EMBI+	191	0	401.27	0.03	0.59	8.86	11.58
EMBI+ RUSSIA	113	0	444.03	-0.01	0.39	4.26	5.83
EMBI+ MEXICO	113	0	346.17	0.01	0.32	4.67	5.85
EMBI+ TURKEY	233	2	254.27	-0.11	0.60	4.80	7.76
EMBI+ BRAZIL	218	0	569.73	0.18	0.83	13.01	18.48

Источники: J.P. Morgan Chase, REUTERS

Настоящий документ предоставлен исключительно в порядке информации и не является предложением о проведении операций на рынке ценных бумаг, и, в частности, предложением об их покупке или продаже. Настоящий документ содержит информацию, полученную из источников, которые Банк Москвы рассматривает в качестве достоверных. Однако Банк Москвы, его руководство и сотрудники не могут гарантировать абсолютную точность, полноту и достоверность такой информации и не несут ответственности за возможные потери клиента в связи с ее использованием. Оценки и мнения, представленные в настоящем документе, основаны исключительно на заключениях аналитиков Банка в отношении анализируемых ценных бумаг и эмитентов. Вознаграждение аналитиков не связано и не зависит от содержания аналитических обзоров, которые они готовят, или от существа даваемых ими рекомендаций.

Банк Москвы, его руководство и сотрудники не несут ответственности за инвестиционные решения клиента, основанные на информации, содержащейся в настоящем документе. Банк Москвы, его руководство и сотрудники не несут ответственности в связи с прямыми или косвенными потерями и/или ущербом, возникшим в результате использования клиентом информации или какой-либо ее части при совершении операций с ценными бумагами. Банк Москвы не берет на себя обязательства регулярно обновлять информацию, которая содержится в настоящем документе или исправлять возможные неточности. Сделки, совершенные в прошлом и упомянутые в настоящем документе, не всегда являются индикативными для определения результатов будущих сделок. На стоимость, цену или величину дохода по ценным бумагам или производным инструментам, упомянутым в настоящем документе, могут оказывать неблагоприятное воздействие колебания обменных курсов валют. Инвестирование в российские ценные бумаги несет значительный риск, в связи с чем клиенту необходимо проводить собственный анализ рынка и исследование надежности российских эмитентов до совершения сделок.

Настоящий документ не может быть воспроизведен, полностью или частично, с него нельзя делать копии, выдержки из него не могут использоваться для каких-либо публикаций без предварительного письменного разрешения Банка Москвы. Банк Москвы не несет ответственности за несанкционированные действия третьих лиц, связанные с распространением настоящего документа или любой его части.

Контактная информация	www.mmbank.ru	+7 (495) 105-8000	+7 (495) 624-0080
		e-mail	вн. тел.
<u>АНАЛИТИЧЕСКИЙ ДЕПАРТАМЕНТ</u> Директор департамента	Тремасов Кирилл	Tremasov_KV@mmbank.ru	45-92
<u>УПРАВЛЕНИЕ АНАЛИЗА РЫНКА АКЦИЙ</u> Начальник управления	Веденеев Владимир	Vedeneev_VY@mmbank.ru	28-17
Старший аналитик	Скворцов Дмитрий	Skvortsov_DV@mmbank.ru	28-32
Старший аналитик	Лямин Михаил	Lyamin_MY@mmbank.ru	28-44
Аналитик	Веселова Ольга	Veselova_OV@mmbank.ru	28-92
<u>Отдел анализа долговых рынков</u> Начальник отдела	Федоров Егор	Fedorov_EY@mmbank.ru	42-33
Аналитик	Ковалева Наталья	Kovaleva_NY@mmbank.ru	17-51
Аналитик	Чупрына Татьяна	Chupryna_TV@mmbank.ru	42-81